

Муниципальный этап всероссийской олимпиады школьников по технологии  
2017-2018 учебный год

«Культура дома и декоративно-прикладное искусство»

7 класс

Код:

17595685035

Баллы:

9

Теоретическая часть.  
Задания в тестовой форме.

Максимальное количество баллов – 25 (19 вопросов оценивается по одному баллу за каждый правильный ответ + 6 баллов за творческое задание). Задание считается выполненным, если в нём не допущено ни одной ошибки. Наличие лишнего ответа также считается ошибкой.

1. Продолжите пословицу:  
«Мала пчелка, \_\_\_\_\_».
2. Укажите один правильный ответ:  
Самым коротким волокном является...  
А) хлопок; Б) шелк; В) шерсть; Г) лён.
3. Укажите правильные ответов:  
Направление нити основы в ткани определяется по следующим признакам:  
А) ткань не растягивается;  
Б) нити расположены параллельно кромке;  
В) ткань растягивается;  
Г) нити прочные, тонкие;  
Д) при резком натяжении ткань издает глухой звук;  
Е) при резком натяжении ткань издает звонкий звук;  
Ж) нити расположены поперек кромки;  
З) нити толстые, непрочные.
4. Укажите правильный ответ:  
Производство какого волокна изображено на снимке?



Ответ: хлопок

шелк

5. Укажите правильный ответ:  
Узор, построенный на ритмическом чередовании изображаемых мотивов:  
А) эскиз; Б) композиция; В) орнамент.
6. Запишите соответствие понятий следующим определениям:

Понятие	Определение
---------	-------------



а	Индустриальное производство	1	Технологии, преобразующие живой, творческий процесс в продукт – в произведение
б	Машиностроение	2	Производство предметов потребления
в	Тяжелая индустрия	3	Производство средств производства
г	Легкая индустрия	4	Выпуск продукции с применением машин и механизмов
д	Арт-технологии	5	Ведущая отрасль индустриального производства, в которой создаются основные орудия труда

Ответ: а - 3 ; б - 4 ; в - 5 ; г - 2 ; д - 1

7. Укажите правильный ответ.

— Припускание — это:

- А) варка продуктов в маленьком количестве жидкости;
- Б) жарка продуктов в большом количестве жира;
- В) жидкость, в которой лежат продукты и им дают закипеть;
- ☒ Г) варка продуктов в большом количестве жидкости;
- Д) жарка продуктов в малом количестве жира.

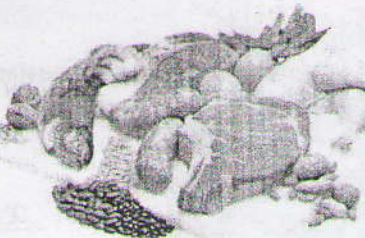
+ 8. Укажите правильный ответ.

Какое из перечисленных требований не относится к санитарно-гигиеническим требованиям, выполняемым при приготовлении пищи:

- А) закатайте рукава одежды;
- Б) наденьте фартук, косынку;
- ☒ В) стойте на резиновом коврике;
- Г) коротко обстригите ногти.

9. Затишите соответствие понятий следующим изображениям.

Определите продукты питания, богатые: А - белками, Б - жирами, В - углеводами и напишите соответствующую букву:



Ответ: 1 - Б ;

2 - А ;

3 - Б .

+ 10. Укажите правильные ответы:

К стежкам временного назначения относятся ...

- ☒ А) сметочные;    Б) обметочные;    В) подшивочные;    ☒ Г) копировальные.

+ 11. Укажите правильный ответ:

Для предохранения срезов деталей от осыпания их ...

- А) заметывают;    ☒ Б) обметывают;    В) приметывают;    Г) заутюживают.

+ 12. Укажите правильный ответ:

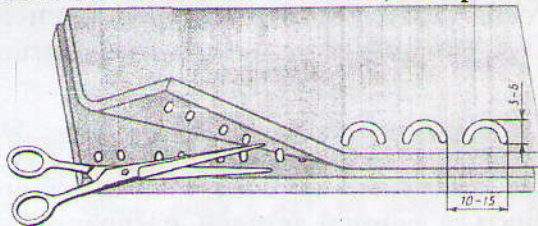


При обработке низа изделия применяют...

- А) стачной шов; Б) накладной шов;  
В) обтачной шов; Г) шов вподгибку с закрытым срезом.

13. Запишите правильный ответ:

Напишите название стежков, изображенных на рисунке:



Ответ: контрольные

14. Укажите правильный ответ:

Масштаб 1:4 на чертеже означает ...

- А) уменьшение действительных размеров в 4 раза;  
Б) отношение длины детали к высоте как 1:4;  
В) увеличение действительных размеров в 4 раза;  
Г) отношение длины детали к ширине как 1:4.

15. Укажите правильный ответ.

Базисная сетка чертежа – это:

- А) чертеж нижней части фартука;  
Б) система вертикальных и горизонтальных линий, расстояние между которыми определяется исходными данными (мерками) и результатами предварительного расчета;  
В) чертеж передней детали изделия прямого силуэта;  
Г) сетка горизонтальных линий для начала построения чертежа любой детали изделия;  
Д) изделие в разрезе.

16. Запишите правильный ответ:

Как обозначается мерка полуобхват бедер?

Ответ: ОБ

17. Приведите в соответствие.

К названию профессии подберите нужное описание:

1. Прядильщица
2. Рекламист
3. Конструктор
4. Повар
5. Кондитер

Условное обозначение	Описание
А	Она владеет технологическим процессом по производству непрерывной, тонкой, определенной линейной плотности и прочности нити.
Б	Он создаёт чертежи изделий
В	Он умеет приготовить пищу.
Г	Он готовит сладкие изделия из муки и других дополнительных продуктов.
Д	Он доходчиво, интересно и красиво представляет товар и услуги.

Ответ 1 А, 2 Д, 3 Б, 4 В, 5 Г.



18. Укажите правильный ответ:

На окне, выходящем на юг, желательно размещать растения...

- А) кактус;      Б) папоротник;      В) плющ;      Г) традесканцию.

19. Укажите правильный ответ.

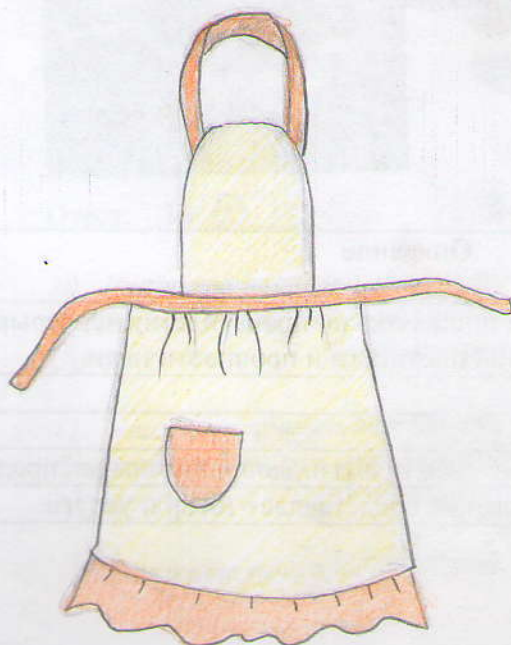
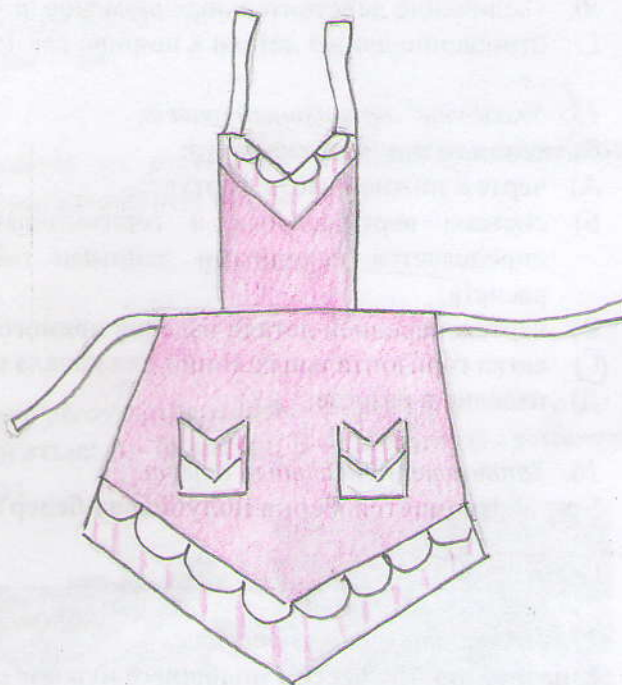
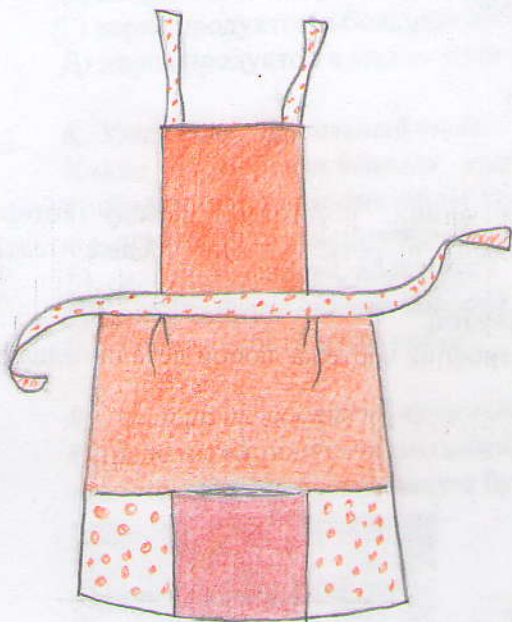
Как называется элемент русского народного костюма, женская шерстяная юбка замужних женщин из нескольких кусков ткани с богато украшенным подолом...

- А) запон;      Б) понёва;      В) сарафан;      Г) шушпан.

20. Творческое задание (6 баллов).

6

Нарисуйте 3 различные модели фартуков на основе конструкции фартука с нагрудником. Модели должны отличаться формой деталей, расположением карманов, дополнительными деталями (оборки, воланы, функциональные детали, различные виды отделки и т.д.). В работе использовать цветные карандаши.



Контроль качества выполнения практической работы  
учащимися 7 классов  
«Обработка петель двумя способами»

№ п/п	Этап контроля	Количество баллов
1.	Правильная организация рабочего места, наличие спец. одежды	2
2.	Соблюдение правил техники безопасности	2
3.	Размеры петель соответствуют заданным параметрам (25 мм ± 2 мм)	2
4.	Петельная строчка плотная и ровная	4
5.	Наличие 2 закрепок на первой петле	4
6.	Наличие «глазка» и одной закрепки на второй петле	1
7.	Отсутствие концов нитей	1
8.	Отсутствие узлов в работе	20
Итого		20

2  
2  
2  
4  
1  
1  
1  
13

Самоконтроль:

- размеры петель соответствуют заданным параметрам
- петельная строчка плотная и ровная
- на одной петле выполнены 2 закрепки
- на второй петле выполнен «глазок» и одна закрепка
- концы нитей спрятаны
- узлов в работе нет.



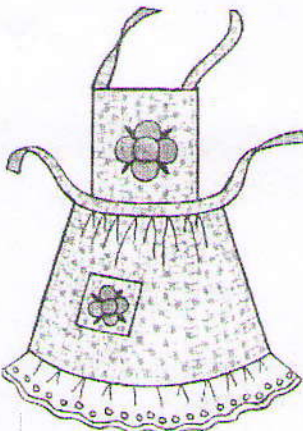
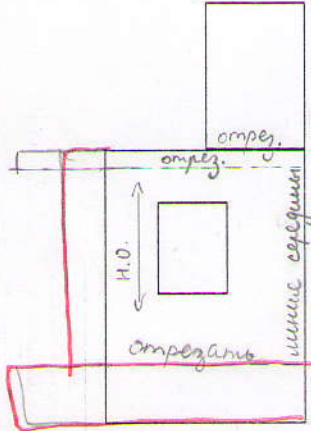
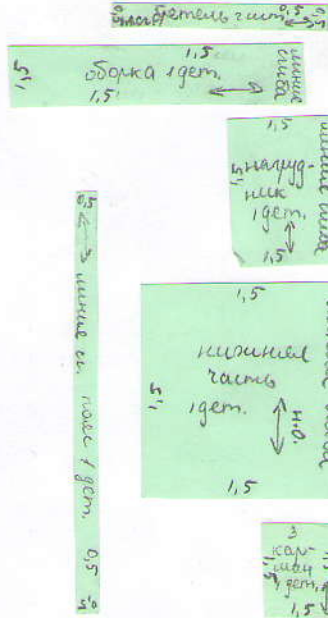
**Баллы:**

18

Максимальное количество баллов – 20  
«Моделирование фартука»

Задание:

1. Внимательно прочитай описание модели фартука и рассмотри эскиз.
2. Выяви различия между базовой моделью фартука и заданной моделью. В соответствии с эскизом нанеси новые линии фасона и обозначь свои действия по моделированию на базовой модели. Используй для этого стрелки, значки, слова.
3. Перенеси линии фасона на шаблон из цветной бумаги.
4. Изготовьте из цветной бумаги детали выкройки для раскладки на ткани.
5. Аккуратно наклейте детали выкройки в столбец таблицы «Выполнить моделирование».
6. Нанеси на детали выкройки необходимые надписи для раскроя.

Эскиз модели и описание	Нанесение на чертёж новых линий фасона	Выполнить моделирование
 <p><b>Описание модели:</b>          Фартук для девочки состоит из нагрудника и нижней части, присборенной по верхнему срезу. С боку нижней части фартука имеется карман прямоугольной формы. По низу фартука идет оборка. Пояс завязка, бретель пристрачивается к нагруднику.</p>		



175-956-850-35

Критерии оценки проекта	Кол-во баллов
<b>Пояснительная записка</b>	<b>14 баллов</b>
Общее оформление	2
Качество исследования (актуальность; обоснование проблемы; формулировка темы, целей и задач проекта; сбор информации по проблеме; анализ прототипов; выбор оптимальной идеи; описание проектируемого материального объекта - логика обзора).	4
Оригинальность предложенных идей, новизна.	2
Выбор технологии изготовления (оборудование и приспособления). Разработка технологического процесса (качество эскизов, схем, чертежей, тех. карт, обоснованность рисунков).	2
Экономическая и экологическая оценка разрабатываемого и готового изделия.	2
Соответствие содержания выводов содержанию цели и задач, конкретность выводов, способность анализировать результаты.	2
<b>Изделие, продукт</b>	<b>20 баллов</b>
Оригинальность дизайнерского решения (согласованность конструкции, цвета, композиции, формы; гармония).	6
Качество представляемого изделия, товарный вид, соответствие модным тенденциям.	7
Практическая значимость.	7
<b>Защита проекта</b>	<b>14 баллов</b>
Четкость и ясность изложения, логика обзора проблемы исследования.	4
Презентация (умение держаться при выступлении, время изложения), культура подачи материала, культура речи.	5
Самооценка, ответы на вопросы	5
<b>Дополнительные критерии (баллы и прибавляются и вычитаются)</b>	<b>2</b>
Самостоятельность выполнения проекта (собственный вклад автора), использование знаний вне школьной программы, владение понятийным профессиональным аппаратом по проблеме, способность проявлять самостоятельные оценочные суждения, качество электронной презентации; сложность изделия, оригинальность представления...	2
<b>Всего</b>	<b>50 50</b>

+