

Муниципальный этап всероссийской олимпиады школьников по технологии
2020-2021 учебный год
«Культура дома, дизайн и технологии»
10-11 класс

Код:

BT-049

Теоретическая часть.

Баллы:

Задания в тестовой форме.

Максимальное количество баллов 35 (25 вопросов оценивается по одному баллу за каждый правильный ответ и до 10 баллов за творческое задание). Задание считается выполненным, если в нём не допущено ни одной ошибки. Наличие лишнего ответа также считается ошибкой.

1. Вставьте в текст пропущенные слова.

умный дом - это система, которая наблюдает за происходящим в квартире и управляет домашними устройствами как единым механизмом. Система направляет уведомления от датчиков в реальном времени на экран мобильного телефона. Это позволяет реагировать на происшествия без задержек.

2. Выбери правильный ответ.

Какое минеральное вещество необходимо организму человека для нормальной работы щитовидной железы?

- | | |
|------------|-----------|
| 1) железо | 4) натрий |
| 2) кальций | 5) фосфор |
| 3) йод | 6) магний |

3. Запиши правильный ответ.

Как называется пищевой продукт, о котором говорится в отрывке стихотворения Владимира Солоухина?

«Я убежден, что Исаак Ньютон
То ..., которое открыло
Ему закон земного тяготенья,
Что он его,
В конечном счете, - съел».

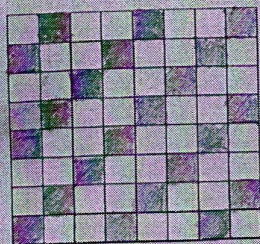
Ответ яблоко

4. Выбери правильный ответ.

По способу подачи супы классифицируют на:

- 1) Заправочные, прозрачные, пюреобразные;
2) горячие и холодные;
3) на бульонах, на молоке, на овощных отварах.

5. Нарисуйте схему саржевого ткацкого переплетения.

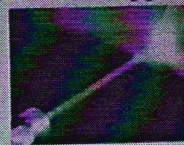


04.12.2020

задания теория 10-11.pdf

14. Вставьте в текст название устройств, использующих квантовомеханический эффект вынужденного (стимулированного) излучения для создания когерентного потока света.

«В силу уникальных свойств излучения, лазер широко применяются во многих отраслях науки и техники, а также в быту, вооружении и в медицине».

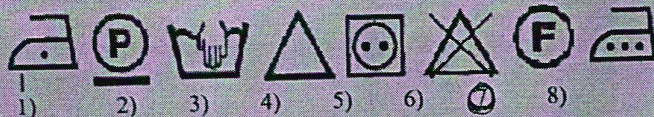


15. Запиши правильный ответ

бухгалтер - это специалист, в обязанности которого входит документальное ведение финансово-хозяйственного учета предприятия. Также этот специалист занимается начислением заработной платы, подготовкой и сдачей отчетов в налоговую инспекцию и фонды.

16. Выбери правильный ответ.

Какой символ по уходу за одеждой означает, что изделие отбеливать нельзя?



17. Выбери правильный ответ

Какие лампы самые долговечные?

- 1) Лампы накаливания
- 2) Люминесцентные лампы
- 3) Светодиодные лампы

18. Выбери правильный ответ.

Если расходы семьи превышают доходы, то такой бюджет считается:

- 1) Избыточным;
- 2) Сбалансированным;
- 3) Совокупным;
- 4) Дефицитным.

19. Реши задачу.

В гостиной площадью 20 м^2 находятся 4 лампы накаливания мощностью по 100 Вт каждая. Какая экономия электроэнергии будет достигнута за 5 часов непрерывной работы, если все эти лампы заменить на энергосберегающие мощностью 16 Вт. Ответ: 7680

20. Расположите бытовые приборы, изображенные на рисунках, в порядке их изобретения.

а)



б)



в)

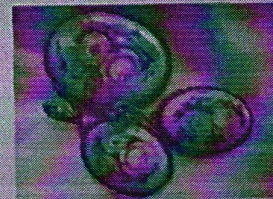


Ответ: вба

21. Выбери правильный ответ.

По рисунку определи вид народного промысла.

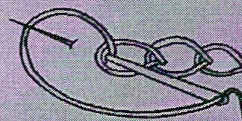
- 1) Гжель;
- 2) Палехская миниатюра;
- 3) Фиюфть;
- 4) Жостовская роспись.



22. Запиши правильный ответ.

Как называется профессия специалиста, в сферу деятельности которого входит изучение вкусов покупателей, продвижение товара, исследование спроса на продукцию, оценка рынка конкретных товаров и услуг, мониторинг отрасли, организация работы интервьюеров, обработка информации с помощью специальных компьютерных программ, составление отчета с цифрами и графиками, сравнительными характеристиками, составление прогноза, разработка рекомендаций?

Ответ маркетолог



23. Запиши правильный ответ.

Как называется декоративный шов, представленный на рисунке?

Ответ тамбуриный

24. Выбери правильные ответы.

Представлены модели платья с различными вырезами горловины. Какие модели подойдут для девушек с длинной шеей?

Ответ 135



25. Запиши правильный ответ.

Это старинный русский головной убор в виде гребня (опахала, полумесяца или округлого щита) вокруг головы, символ русского традиционного костюма.

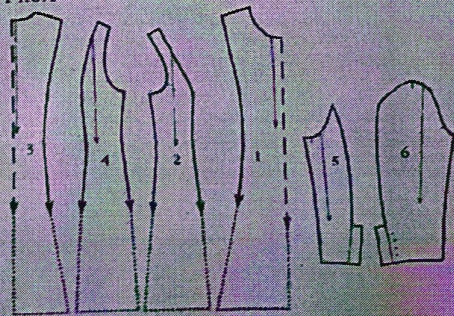
Ответ кокошник

Творческое задание.

Даны детали кроя изделия (рис.1):

- 1) нарисуйте эскиз данной модели (рис.2);
- 2) напишите название изделия;
- 3) укажите силуэт данной модели;
- 4) для чего предназначено данное изделие.

Рис.1



Название изделия платье - тельняшечное 2 балла
 Силуэт прямое с расклешением 1 балл
 Назначение изделия повседневное 2 балла
 Эскиз модели до 5 баллов.

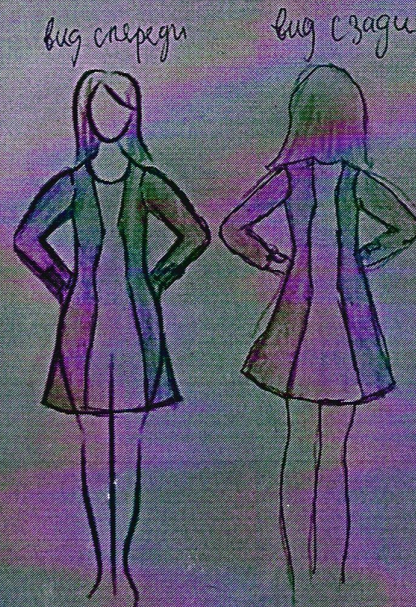


Рис.2

**Критерии оценки творческих проектов на муниципальном этапе
по направлению «Культура дома, дизайн и технологии»**

Критерии оценки проекта			кол-во баллов	по факту
Пояснительная записка 15 баллов	1	Общее оформление: (ориентация на ГОСТ 7.32-2001 Международный стандарт оформления проектной документации) (0,5 балла)	0-0,5	0,5
	2	Качество исследования	4,5	4,5
	2.1	Наличие актуальности и обоснование проблемы в исследуемой сфере: (да - 0,5; нет - 0)	0/0,5	
	2.2	Формулировка темы, целей и задач проекта; (сформулированы полностью - 0,5; не сформулированы - 0)	0/0,5	
	2.3	Определение (выбор) объекта и предмета исследования: (да - 0,5; нет - 0)	0/0,5	
	2.4	Сбор информации по проблеме (проведение маркетингового исследования для выявления спроса на проектируемый объект труда); (да - 0,5; нет - 0)	0/0,5	
	2.5	Предпроектное исследование: анализ исторических прототипов и современных аналогов; (да - 0,5; нет - 0)	0/0,5	
	2.6	Предложения решения выявленной проблемы. Авторская концепция проекта. Выбор оптимальной идеи (да - 0,5; нет - 0)	0/0,5	
	2.7	Описание проектируемого материального объекта (да - 0,5; нет - 0)	0/0,5	
	2.8	Применение методов проектирования и исследования анализируемой проблемы и знание процедур их проведения (умеет применять - 1, не умеет применять - 0)	0/1	
	3	Креативность и новизна проекта	4,5	4,5
	3.1	Оригинальность предложенных идей: - форма и функция изделий: соответствие перспективным тенденциям моды, назначение, авангардность, креативность, следование традициям и т.д.; - конструкция: универсальность, эргономичность, оригинальность, легкость и т.д.; - колористика: соответствие актуальным тенденциям моды, интересное тональное и цветовое решение, пропорциональное соотношение цветов, значение и символика цвета в представленных объектах и т.д.; (да - 2; нет - 0)	0/2	
	3.2	Новизна и уникальность проекта по различным критериям (разработка и изготовление авторских полотен; роспись тканей по авторским рисункам; разработка новых техник изготовления; оригинальное применение различных материалов; использование нетрадиционных материалов и авторских технологий и т.д.); (да - 1; нет - 0)	0/1	
	3.3	Значимость проекта (да - 1,5; нет - 0)	0/1,5	
	4	Разработка технологического процесса	5,5	5,5
	4.1	Выбор технологии изготовления, вида и класса технологического оборудования и приспособлений (есть ссылки или описание - 0,5, нет - 0)	0/0,5	
	4.2	Качество эскизов, схем, чертежей, технологических карт (уровень графической подачи с использованием компьютерных программ или от руки, но по ГОСТ) (да - 1; нет - 0)	0/1	
	4.3	Соответствие чертежей ГОСТ представленным моделям (соответствует - 0,5 не соответствует - 0)	0/0,5	
	4.4	Применение знаний методов дизайнерской работы в соответствующей индустрии (умеет применять - 1, не умеет применять - 0)	0/1	
	4.5	Экологическая оценка готового изделия и процесса его производства (да - 1; нет - 0)	0/1	
	4.6	Экономическая оценка производства или изготовления изделия (да - 1; нет - 0)	0/1	
	4.7	Умение анализировать результаты исследования, уровень обобщения; предложения по внедрению (умеет - 0,5, не умеет - 0)	0/0,5	
Оценка изделия 22 балла	5	Дизайн продукта творческого проекта	22	22
	5.1	Новизна и оригинальность продукта, его художественная выразительность (яркая индивидуальность созданного образа, сила эмоционального воздействия конкурсного изделия (комплекта) (оригинально - 2, стереотипно - 0)	0/2	
	5.2	Композиция проектируемого объекта (внешняя форма, конструкция, колористика, декор / художественное оформление) (целостность - 4; не сбалансированность - 0)	0/4	
	5.3	Гармония, эстетика, стиль изделия и его соответствие концепции (да - 2; нет - 0) 0/2	0/2	
	5.4	Качество изготовления и эргономика представляемого изделия (качественно - 3, требуется незначительная доработка - 1, не качественно - 0)	0/1/3	
	5.5	Товарный вид, соответствие модным тенденциям, подача /представление изделия или объекта исследования (соответствует полностью - 2; не соответствует - 0)	0/2	
	5.6	Рациональность или трудоемкость создания продукта, сложность и новизна конструкции изделия; многофункциональность и вариативность демонстрируемого изделия; оригинальность декора; авторский материал (от 1 до 3 баллов)	1-3	
	5.7	Практическая, социальная или иная (научная, патриотическая, художественная, технологическая и др.) значимость (да - 1; нет - 0)	0/1	
	5.8	Перспективность внедрения результатов творческого проекта (научного исследования, модели изделия, арт-объекта или коллекции в производство; патентование полезной модели или оригинальной технологии изготовления) (да - 2; нет - 0)	0/2	
	5.9	Конкурентоспособность спроектированной модели (да - 1; нет - 0)	0/1	
Оценка защиты проекта 13 баллов	6	Процедура презентации проекта	13	13
	6.1	Регламент презентации (деловой этикет и имидж участника во время изложения материала; соблюдение временных рамок защиты) (3 балла)	0-3	
	6.2	Качество подачи материала: культура речи, четкость, конкретность и логика изложения проблемы исследования (2 балла)	0-2	
	6.3	Понимание сути задаваемых вопросов и аргументированность ответов (3 балла)	0-3	
	6.4	Использование знаний вне школьной программы (2 балла)	0-2	
	6.5	Владение понятийным профессиональным аппаратом по проблеме (1 балл)	0-1	
	6.6	Соответствие содержания выводов содержанию цели и задач, конкретность выводов (соответствует полностью - 0,5; не соответствует - 0)	0/0,5	
	6.7	Способность проявлять самостоятельные оценочные суждения (0,5 балла)	0-0,5	
	6.8	Качество электронной презентации (0,5 балла)	0-0,5	
	6.9	Оригинальность представления (0,5 балла)	0-0,5	
Итого			50	50