

ВСЕРОССИЙСКАЯ ОЛИМПИАДА ШКОЛЬНИКОВ ПО ТЕХНОЛОГИИ
(МУНИЦИПАЛЬНЫЙ ЭТАП)
ТЕОРЕТИЧЕСКИЙ ТУР

Направление «Культура дома, дизайн и технологии»
(возрастная группа 9-11 классы)

Уважаемый участник олимпиады!

Вам предстоит выполнить теоретический тур, состоящий из тестовых и творческого заданий.

Время выполнения заданий теоретического тура - 1 академический час (60 минут).

Работа включает двадцать тестовых заданий. За каждое верно выполненное задание начисляется один балл. Максимальное количество баллов - 20

За творческое задание можно получить до 5 баллов.

Баллы, полученные за все выполненные задания теоретического тура, суммируются.

Максимально возможное количество баллов - 25.

Прочитай рекомендации к выполнению заданий теоретического тура!

Выполнение **тестовых заданий** целесообразно организовать следующим образом:

- не спеша, внимательно прочитайте тестовое задание;
- определите, какой из предложенных вариантов ответа наиболее верный и полный;
- напишите букву, соответствующую выбранному Вами ответу;
- продолжайте, таким образом, работу до завершения выполнения тестовых заданий;
- после выполнения всех предложенных заданий еще раз удостоверьтесь в правильности ваших ответов;

- если потребуется корректировка выбранного Вами варианта ответа, то неправильный вариант ответа зачеркните крестиком, и рядом напишите новый.

Предупреждаем Вас, что:

- при оценке тестовых заданий, где необходимо определить один правильный ответ, 0 баллов выставляется за неверный ответ и в случае, если участником отмечены несколько ответов (в том числе правильный), или все ответы;

- при оценке тестовых заданий, где необходимо определить все правильные ответы, 0 баллов выставляется, если участником отмечены неверные ответы, большее количество ответов, чем предусмотрено в задании (в том числе правильные ответы) или все ответы.

Выполнение **теоретических (письменных, творческих) заданий** целесообразно организовать следующим образом:

- не спеша, внимательно прочитайте задание и определите, наиболее верный и полный ответ;
- отвечая на теоретический вопрос, обдумайте и сформулируйте конкретный ответ только на поставленный вопрос;

- если Вы выполняете задание, связанное с заполнением таблицы или схемы, не старайтесь детализировать информацию, вписывайте только те сведения или данные, которые указаны в вопросе;

- особое внимание обратите на задания, в выполнении которых требуется выразить Ваше мнение с учетом анализа ситуации или поставленной проблемы. Внимательно и вдумчиво определите смысл вопроса и логику ответа (последовательность и точность изложения). Отвечая на вопрос, предлагайте свой вариант решения проблемы, при этом ответ должен быть кратким, но содержать необходимую информацию;

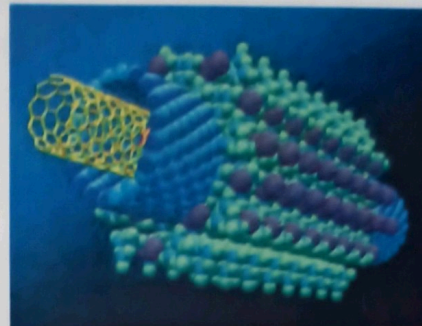
- после выполнения всех предложенных заданий еще раз удостоверьтесь в правильности выбранных Вами ответов и решений.

Задание теоретического тура считается выполненным, если Вы вовремя сдадите его членам жюри.

Максимальная оценка - 25 баллов

ТЕОРЕТИЧЕСКИЙ ТУР

Общая часть



- 1. - это особая область на основе синтеза знаний фундаментальной и прикладной науки и техники, которая представляет собой совокупность методов производства и использования продуктов с заданной атомной и молекулярной структурой через контролируемое манипулирование отдельными частицами — атомами и молекулами.

Ответ: Развитие нанотехнологий

- + 2. О какой профессии идёт речь в стихотворении.

«Он ведёт раскопки
В поле и на сопке.
И в Сибири выюжной.
И в пустыне южной.
И во всех частях страны
Он предметы старины
Ищет для музеев,
Чтобы ротозей
Заглянули в глубину
Как мы жили в старину...»

Ответ: археолог

- + 3. Что необходимо сделать для уменьшения загрязнения окружающей среды?

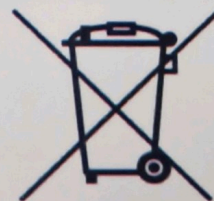
- а) увеличить затраты материалов на производство;
б) увеличить затраты энергии на производство;
в) увеличить выпуск продукции;
☒ г) перерабатывать отходы.

- + 4. Из каких составляющих складывается доход семьи? Напишите три компонента.

Ответ: З/П родителей, пенсия бабушек дедушек, пособие детские

- 5. На упаковке некоторых товаров встречается такой знак: Что он обозначает? Приведите пример изделия, на упаковке которого должен присутствовать этот знак.

Ответ: Не выбрасывается, сдать в утиль



- 6. В квартире в светильниках установлено 9 лампочек мощностью 65 Вт. Ежедневно в среднем 4 лампочки горят 6 часов, а 5 лампочек в среднем 2 часа. Рассчитайте стоимость электроэнергии за освещение за месяц (30 дней) при тарифе 5,51 руб. за 1 кВт*ч.

Решение: $6 \times 30 = 180 \text{ ч}$ (-4 лампы) $2 \times 30 = 60 \text{ ч}$ - 5 л.

Специальная часть

7. Подсчитайте калорийность шоколадного торта, используя данные таблицы.

Продукты	Количество продуктов	Количество Ккал (на 100 г)	Количество Ккал для торта
Кефир	250 мл	57	142,5
Маргарин	100 г	746	746
Яйцо	3 шт.	75 в 1 шт.	225
Сода пищевая	10 г	0	0
Сахар	180 г	377	678,6
Мука	375 г	329	1223,8
Какао порошок	20 г	374	74,8
Итого:			3190,6

Решение: $142,5 + 746 + 225 + 0 + 678,6 + 1223,8 + 74,8 = 3190,6$ ккал.

+ 8. Отгадайте загадку, о каком пищевом продукте идет речь?

«Само с кулачок,
Красный бочок.
Тронешь пальцем – гладко,
А откусишь – сладко»

Ответ: Яблоко

+ 9. Чем полезен пищевой продукт, о котором идет речь во втором задании?

Ответ: яблоко, Витамины С, углеводы

+ 10. Назовите 3 блюда, в рецепт которых входит пищевой продукт из пункта два.

Ответ: торт, ватрушка, блины (входит маргарин)

- 11. Пища, готовая к употреблению называется:

Ответ: приготовленная

+ 12. Это растение известно человеку с глубокой древности. Волокна этого растения человек использует для получения ткани, которая считается самой старинной. Назовите это растение.

Ответ: хлопок / лён

+ 13. Расположите в технологическом порядке этапы производства химических волокон.

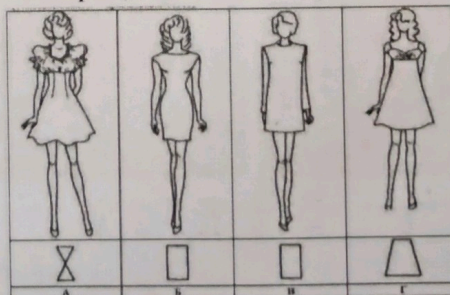
- формование нитей;
- получение прядильного раствора;
- отделка;
- получение и предварительная обработка сырья.

Ответ: Г Б В А

+ 14. Для каких целей используют стачные швы?

- для обработки срезов деталей швейного изделия;
- для отделки деталей швейного изделия;
- для соединения деталей швейного изделия.

+ 15. Укажите, какой силуэт указан неверно, не соответствует модели платья.

Ответ: Б

16. В какой технике выполнено изделие, изображенное на фото?



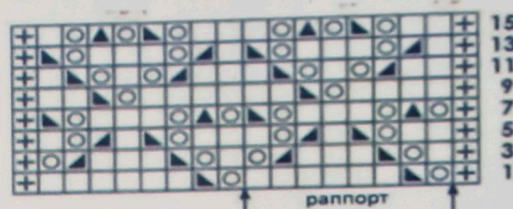
Ответ: пуйба

+ 17. Какой ручной шов используется в вышивке и для обработки срезов деталей изделий?

- а) Тамбурный;
- ☒ б) петельный;
- в) стебельчатый;
- г) шов вперед иголку.

+ 18. Приведена схема выполнения узора. К какому виду рукоделия подходит данная схема?

Ответ: вышивка спицами



19. Крем для лица, приобретенный девушкой, вызвал у нее по заключению врача, аллергическую реакцию. Упаковка крема не содержала соответствующих предупреждений. Какое право потребителя было нарушено?

- ☒ а) право на достоверную информацию о товаре;
- б) право на качественный товар;
- ☒ в) право на безопасность товара для жизни и здоровья;
- г) право на замену или возврат некачественного товара.

+? 20. Установите соответствие между фотографиями интерьера и названиями стилей оформления интерьера.

- ☒ а) кантри
- б) классический
- ☒ в) минимализм
- г) модерн



Ответ: Б А Б В

4

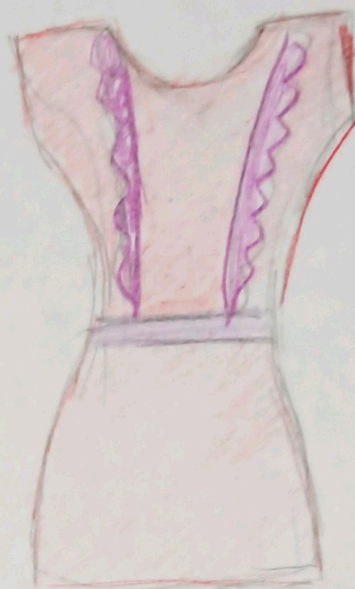
Творческое задание (до 5 баллов)

Предложите две модели платья для выпускного вечера. Для этого выполните эскизы моделей в цвете и сделайте описание моделей по эскизам (силуэт, длина, форма и размер выреза горловины, рукава, наличие других элементов платья).

Эскиз модели

Платье

Силуэт карандаш
небольшой вырез
нагрудник
Рукава 3/4
корсетка



Платье А-силуэт
длина выше колена
Небольшой вырез горловины
Без рукавов
Притачной пояс
блестящие оборки
на верхней части
поголки