

УСЛОВИЯ ЗАДАЧ ДЛЯ VIII КЛАССА
Тестовый раунд

05

1. Дополните определение: равнины, которые находятся выше 500 м над уровнем моря, называются *возвышенности*

15

2. Какая из этих пустынь расположена в Австралии?

- ☒ а) Гибсона;
- ☐ б) Атакама;
- ☐ в) Калахари;
- ☐ г) Намиб.

05

3. Какое из этих течений является теплым?

- ☐ а) Куроисио;
- ☐ б) Перуанское;
- ☐ в) Канарское;
- ☒ г) Калифорнийское.

15

4. Какая из этих рек является притоком Амазонки?

- ☐ а) Уругвай;
- ☒ б) Тапажос;
- ☐ в) Ориноко;
- ☐ г) Парана.

15

5. Высшей точкой какой горной системы является гора Митчелл?

- ☒ а) Аппалачи;
- ☐ б) Тибет;
- ☐ в) Атлас;
- ☐ г) Скалистые горы.

15

6. Какое из нижеперечисленных животных обитает только в Африке?

- ☐ а) Капибара;
- ☐ б) Муравьед;
- ☒ в) Окапи;
- ☐ г) Ехидна.

15

7. Самый большой остров Японского архипелага – это...

- ☐ а) Хоккайдо;
- ☐ б) Сикоку;
- ☐ в) Кюсю;
- ☒ г) Хонсю.

15

8. Бессточным озером является...

- ☐ а) Онтарио;
- ☐ б) Байкал;
- ☒ в) Эйр;
- ☐ г) Виктория.

15

9. Самые высокие приливы на земном шаре наблюдаются в заливе, расположенном у берегов...

- ☐ а) Азии;
- ☐ б) Европы;
- ☒ в) Америки;
- ☐ г) Антарктиды.

- 5 10. С каким государством не граничит Псковская область?
- а) Белоруссия;
 - б) Латвия;
 - в) Литва;
 - г) Эстония.

- 15 11. Географические исследования Н. Н. Миклухо-Маклая проводились...
- а) в Антарктиде;
 - б) на Новой Гвинее;
 - в) на Сахалине;
 - г) на Мадагаскаре.

- 15 12. Сельва – это...
- а) название высокогорных лесов на восточных склонах Анд;
 - б) название влажных вечнозеленых экваториальных лесов Южной Америки;
 - в) название южноамериканских степей;
 - г) название высокотравных пальмовых саванн на равнинах Ориноко.

- 15 13. На притоке какой реки находится самый высокий водопад в мире?
- а) Конго;
 - б) Ниагара;
 - в) Ориноко;
 - г) Янцзы.

- 15 14. С каким регионом граничит Ивановская область?
- а) Башкортостан.
 - б) Московская область;
 - в) Вологодская область;
 - г) Нижегородская область.

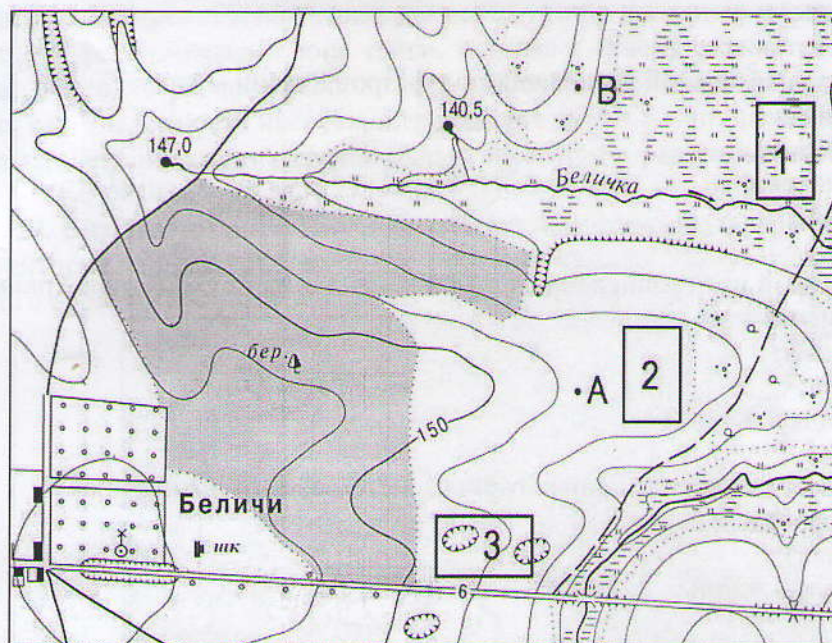
35 15. Эти моря соединены между собой проливом. Глубина первого моря достигает 2211 м, другого - в 245,5 раз меньше. Второе море является самым маленьким из российских морей, площадь его в 11 раз меньше первого. У первого моря на глубинах свыше 200 м отсутствует жизнь, у второго даже на дне обитают живые организмы.

Какие это моря? Черное и Азовское

Каким образом можно попасть из одного моря в другое?

С помощью Керченского пролива

16. Определите по плану местности азимут, по которому надо идти от школы до родника, расположенного на высоте 140,5 м:



Масштаб 1: 10 000
В 1 см 100 м
Горизонтали проведены через 2,5 метра

- а) 130°; б) 30°; в) 95°; г) 210°?

17. Вспомните, чем определяется величина испарения, и выберите ряд, где города расставлены по убыванию годового слоя испарения.

- а) Тикси – Астрахань – Сочи – Рязань;
б) Астрахань – Сочи – Рязань – Тикси;
в) Сочи – Астрахань – Рязань – Тикси;
г) Сочи – Рязань – Астрахань – Тикси.

18. Границей между Европой и Азией является:

- а) Впадина Мёртвого моря;
б) Турфанская впадина;
в) Кумо-Манычская впадина;
г) Река Волга.

19. Гора Белуха – это высшая точка субъекта РФ:

- а) Республика Алтай;
б) Республика Бурятия;
в) Республика Тыва;
г) Забайкальский край.

20. Координаты одной из крайних точек России – мыса Дежнева – соответствуют:

- а) 66° 05' ю.ш. и 169° 40' в.д.
б) 66° 05' ю.ш. и 169° 40' з.д.
в) 66° 05' с.ш. и 169° 40' з.д.
г) 169° 40' с.ш. и 66° 05' в.д.

21. Какая из природных зон России занимает наибольшую территорию?

- а) Тундра;
б) Тайга;
в) Смешанный лес;

г) Степь.

15 22. Самый большой по площади полуостров России – это...

- а) Кольский;
- б) Таймыр;
- в) Чукотский;
- г) Ямал.

об 23. С какой из перечисленных стран Россия имеет сухопутную границу?

- а) Армения;
- б) Грузия;
- в) Иран;
- г) Молдавия.

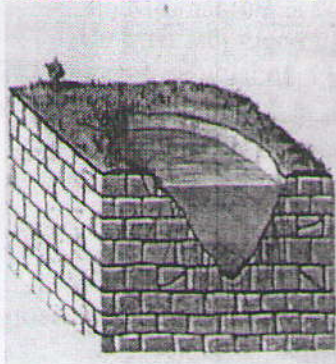
15 24. Какая из перечисленных горных систем самая протяжённая?

- а) Бырранга;
- б) Кавказ;
- в) Сихоте-Алинь;
- г) Урал.

15 25. Изменится ли абсолютная высота горы Эльбрус, если уровень Мирового океана повысится на 10 м?

- а) Останется неизменной;
- б) Уменьшится на 10 м;
- в) Увеличится на 10 м;
- г) Уменьшится на 1 м.

25 26. Как называется форма рельефа, распространённая на юге Ивановской области, показанная на схеме и рисунке:



- а) Пещера;
- б) Кар;
- в) Карст;
- г) Морена.

25 27. Расположите города России в ранжированный ряд по мере снижения средней температуры января.

- а) Иркутск;
- б) Краснодар;
- в) Туапсе;
- г) Екатеринбург.

б; в; г; а

об 28. Определите регион России по его краткому описанию:

Этот регион находится на северо-востоке Евразии, включает континентальную часть, острова и архипелаги. Территорию занимают обширные горные системы: плоского-

рья, хребты, нагорья. Регион уникален по богатству полезных ископаемых. Большая часть территории расположена в зоне тайги, которая к северу сменяется зонами лесотундры и тундры. Более 1/3 региона расположено за Северным полярным кругом. Площадь более 3 млн. кв.км. Численность населения составляет около 1 млн. чел., плотность населения 1,3 чел./кв.км. Регион входит в состав Дальневосточного федерального округа.

Сибирь

29. В соответствии с Законом о возврате к «зимнему» времени с 26 октября 2014 г. на территории страны установлено 11 часовых зон (см. карту). Исходным при исчислении местного времени часовых зон служит московское время – время II часовой зоны.

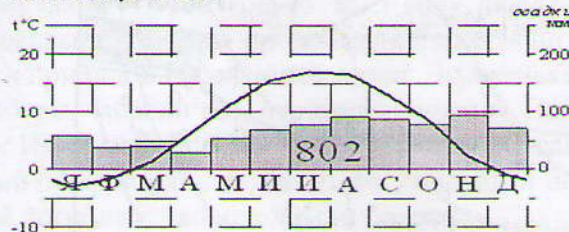


Самолёт вылетел из Красноярска (V часовая зона) в Ярославль (II часовая зона) в 5 часов по местному времени Красноярска. Расчётное время полёта составляет 6 часов. Сколько времени будет в Ярославле, когда самолёт приземлится? Ответ запишите в виде числа.

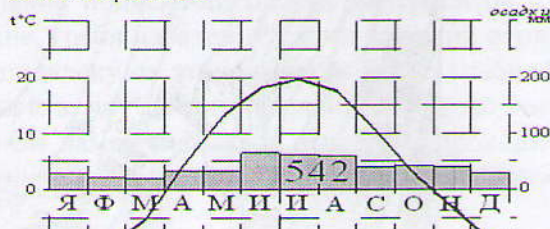
13 часов

30. На рисунке показаны климатограммы X и Z, составленные для двух городов, расположенных в Европе примерно на одной широте и на одной высоте над уровнем моря. Какой из городов расположен восточнее? Обоснуйте свой ответ, приведите два аргумента.

Климатограмма X



Климатограмма Z



Ответ: *Z* и восточнее растёт континентальнее т.е. большая амплитуда температур и обильные осадки летом

Аналитический раунд

1. Рассмотрите участок плана, выполните задания и ответьте на вопросы.

А) Определите направление и азимут по линии А – Б

Б) Определите наибольшую абсолютную высоту на плане.

В) Как называются формы рельефа, расположенные по правому и левому берегу от реки Андога?

Г) При движении от п. Поречье до станции Дачная:

- вы идёте в направлении с на ...

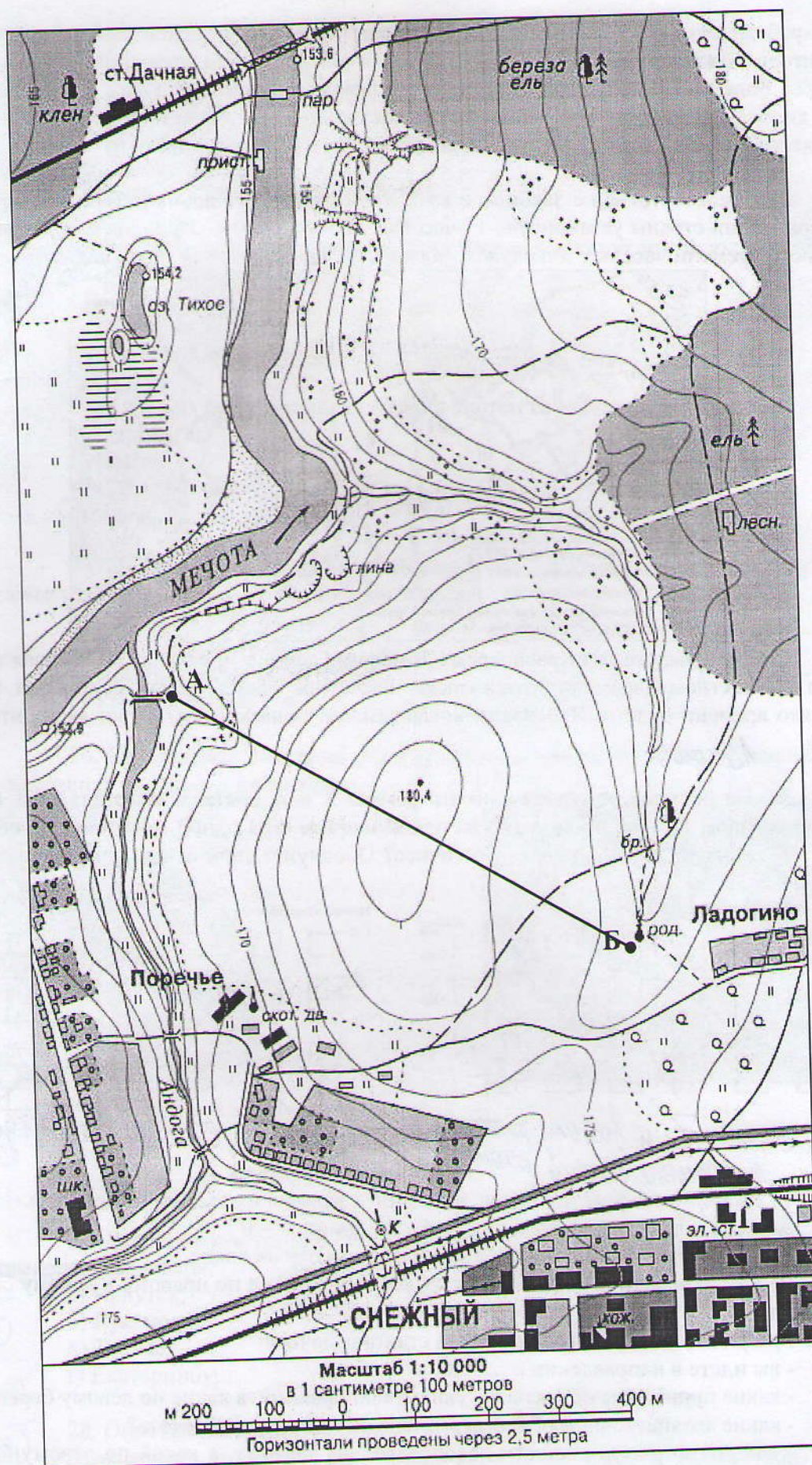
- какие природные объекты вы увидите по правому, а какие по левому берегу реки?

- какие хозяйственные объекты размещены в долине р. Мечота?

- какой тип растительности преобладает по правому, а какой по левому берегу р.

Мечота?

8



2.

Во время одного выступления В.В. Докучаев (геолог по образованию) сказал: «Прошу извинения, что несколько дольше, чем рассчитывал остановился на серпоземе, но это потому, что последний для России дороже всякой нефти, всякого каменного угля, дороже золотых и железных руд; в нём вековечное неистощимое русское богатство».

- а) О чём говорил В.В. Докучаев? о серпоземе (или так называемом ополе)
 б) Что Вы знаете о В.В. Докучаеве и предмете его выступления? Он русский ученый геолог.

3. Определите моря по имеющимся характеристикам. Заполните пропуски в таблице.

№	Характеристика морей	Солёность	Море	Океан
1	Единственное незамерзающее море единственного приполярного океана	35‰	<u>Баренцево</u>	<u>сев. ледовитый</u>
2	В этом море начинается течение Гольфстрим	36‰		
3	Побережье этого «цветного» моря самое густонаселённое в мире	30‰	<u>Мелта</u>	<u>Индийский</u>
4	Находится в зоне разлома на границе Африканской и Аравийской литосферных плит		<u>Красное</u>	<u>Индийский</u>
5	Самое мелководное море у побережья России	13‰	<u>Азовское</u>	<u>Тихий</u>
6	В это море впадает река Амур, оно омывает берега Шантарских островов	33‰	<u>Охотское</u>	<u>сев. ледовитый</u>
7	«Варяжское» море, самая восточная часть которого известна как «Маркизова лужа»	2-20‰	<u>Балтийское</u>	<u>сев. ледовитый</u>
8	Море названо в честь русских полярных исследователей, двоюродных братьев	10-25‰	<u>Лаптевых</u>	<u>сев. ледовитый</u>
9	Одним из наиболее известных коралловых рифов этого моря является Большой барьерный риф	35‰	<u>Карановое</u>	<u>Атлантический океан</u>

Ответ запишите в виде номера строки, соответствующего ему названия моря и океана, отдельно укажите значение пропущенного значения солёности.

4. Этот город расположен на левом берегу реки Волги. Предполагаемая дата его основания – 1152 год. В 1613 году, после изгнания польско-литовских интервентов из Москвы, их отряды продолжали бродить по стране, грабя население. Один из таких отрядов пришел в населенный пункт Деревенька, неподалеку от этого города. Враги грабили амбары, забрали все, что смогли унести. Переночевав, наутро они потребовали проводника. Им вызвался быть Иван Осипович Сусанин. Он намеренно завел отряд в непроходимый болотистый лес, за что был изрублен шляхтичами. Но ни один из врагов не уцелел – все погибли в непроходимом болоте.

Как называется этот город? Какая из православных святынь России находится в этом городе? Кострома, Угличский монастырь

5. Если бы распределение температуры по поверхности Земли зависело только от угла падения солнечных лучей, то:

- а) в каких местах были бы самые низкие температуры на земном шаре?
 б) в каких местах были бы самые высокие температуры на земном шаре?
 в) вдоль каких линий на карте расположились бы тогда изотермы?
 г) отчего в действительности этого не происходит, а изотермы изгибаются к северу и югу, пересекая параллели?

341

Аналитическая часть.

1) А: 135° -

2) Б: $180,4$ 1

В: радианы. -

Г: - с юга на север. 1

- по правому: рудей, ³кустарники, еловый и берёзовый лес, обрыв.

по левому: обрыв, озеро, болото, луг.

- в долине реки расположены гидроабразионные карьеры

- по правому: ¹кустарники;

- по левому: луг.

5) а) в местах, куда лучи не падают 4

б) в местах прямого падения солнечных лучей 3

10) в) вдоль экватора и десятой широт. 3

г) из-за наклона ядра планеты. ?

поп
82,1

18