

565

156-787-027-10

### УСЛОВИЯ ЗАДАЧ ДЛЯ IX КЛАССА Тестовый раунд

1. Выберите территорию, где будет наблюдаться максимальная годовая амплитуда температур:

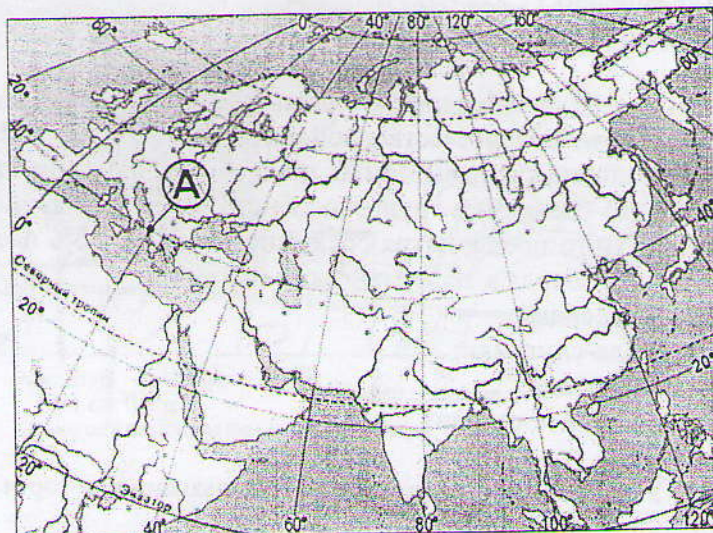
- а) Центр Восточно-Европейской равнины;
- б) Побережье Балтийского моря;
- в) Внутренние районы Сибири;
- г) Побережье Черного моря.

2. Самые высокие в РФ приливы наблюдаются:

- а) В Обской губе;
- б) В Анадырском заливе;
- в) В Финском заливе;
- г) В Пенжинской губе.

3. Какие географические координаты имеет точка, обозначенная на карте буквой

А?



- а) 40° с.ш. 20° в.д.;
- б) 20° с.ш. 40° в.д.;
- в) 30° с.ш. 50° в.д.;
- г) 50° с.ш. 30° в.д.

4. Какой из перечисленных городов является наиболее крупным по численности населения?

- а) Казань;
- б) Белгород;
- в) Иваново;
- г) Рязань.

5. В каком из перечисленных регионов России средняя плотность населения наибольшая?

- а) Магаданская область;
- б) Хабаровский край;
- в) Ставропольский край;
- г) Красноярский край.



6. Подумайте, какой известный физико-географический объект объединяет такие страны как Россия, Туркмения, Иран, Казахстан, Азербайджан:

- 15 а) Уральские горы;  
б) Кавказские горы;  
в) Каспийское море;  
г) Прикаспийская низменность.

7. В каком из перечисленных субъектов Российской Федерации ведется добыча железной руды?

- 15 а) Республика Удмуртия;  
б) Курская область;  
в) Нижегородская область;  
г) Брянская область.

8. Самый большой по площади территории субъект Российской Федерации – это:

- 15 а) Красноярский край;  
б) город Москва;  
в) Республика Саха (Якутия);  
г) Новосибирская область.

9. В последнее время обострились проблемы одного из видов городов, название которых уже устоялось в отечественной экономической географии. К их особенностям можно отнести наличие так называемых градообразующих предприятий (т.е. предприятия, на которых занято более 30% трудоспособного населения данного города и инфраструктурные объекты этого предприятия обслуживают более 30% населения данного города). Как называются эти города в экономической географии:

- 25 а) агломерации;  
б) города-спутники;  
в) моногорода;  
г) вахтовые поселения.

10. Установите соответствие между названиями гор и их вершин. Запишите последовательность цифр и букв:

- 15 1) Алтай — а) Мунку-Сардык  
2) Кавказ — б) Белуха  
3) Хребет Черского — в) Народная  
4) Восточный Саян — г) Эльбрус  
5) Урал — д) Победа

1 - б +  
2 - 2 +  
3 - а -  
4 - г -  
5 - в +

25 11. Определите регион России по его краткому описанию.

Эта республика расположена в европейской части России. Особенностью ЭГП является отсутствие выхода к морю и к государственной границе страны. Коренное население относится к уральско-юкагирской языковой семье. Главные отрасли промышленности – угольная, нефтедобывающая и лесная. Сельское хозяйство из-за неблагоприятных агроклиматических условий играет в экономике небольшую роль. Коши

12. Расположите перечисленные периоды геологической истории Земли в хронологическом порядке, начиная с самого раннего. Запишите получившуюся последовательность букв.

- 05 а) Каменноугольный;  
б) Девонский;  
в) Пермский.

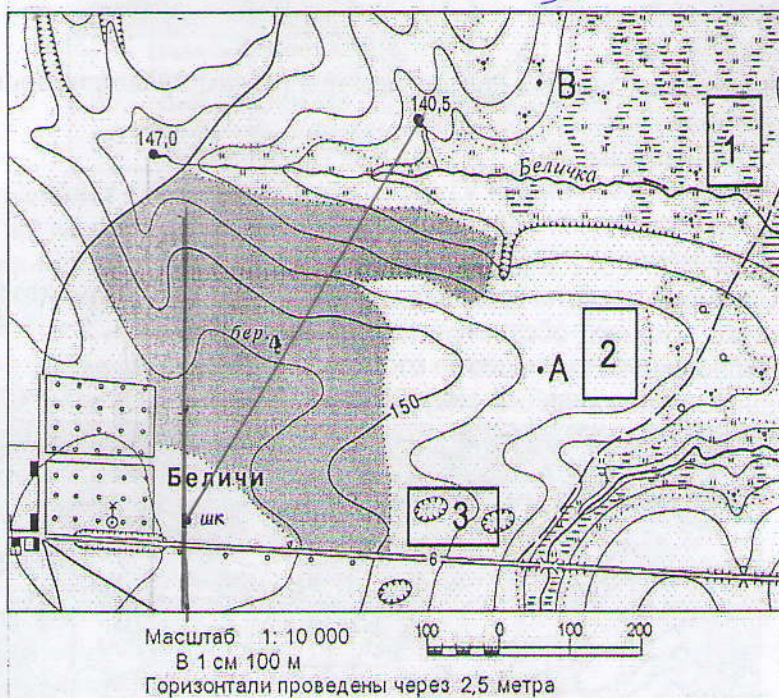
А В Б



13. Выберите административный центр автономной области, расположенной на Дальнем Востоке:

- а) Тура;  
 б) Биробиджан;  
 в) Нарьян-Мар;  
 г) Анадырь.

14. Определите по плану местности азимут, по которому надо идти от школы до родника, расположенного на высоте 140,5 м:  $30^\circ$



- а)  $130^\circ$ ;  
 б)  $30^\circ$ ;  
 в)  $95^\circ$ ;  
 г)  $210^\circ$ .

15. Какие территории вошли в состав Российской Федерации в течение 1940-х гг.?  
 Каши́нградская область, Республика Карелия, Сахалинская обл.

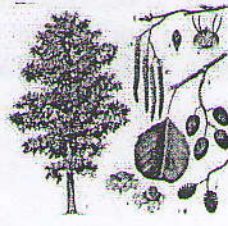
16. Преобладающей растительной породой в лесах Ивановской области является...



Ель



Тополь



Ольха



Рябина

- а) Ель;  
 б) Тополь;  
 в) Ольха;  
 г) Рябина.



17. За 6 часов Земля делает вокруг своей оси оборот на.

- а)  $100^\circ$ ;  
б)  $90^\circ$ ;  
в)  $60^\circ$ ;  
г)  $180^\circ$ .

18. Какой вид природных ресурсов относится к истощаемым невозобновимым:

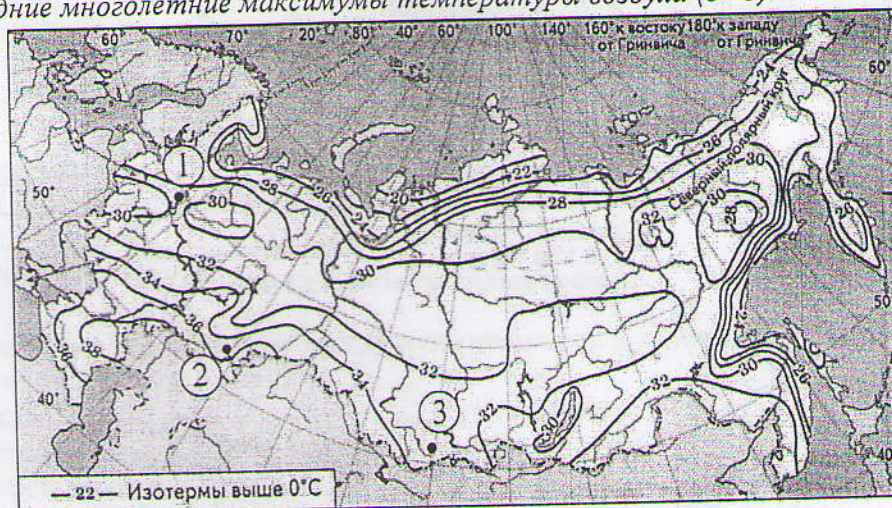
- а) Энергия ветра;  
б) Бокситы;  
в) Ресурсы животного мира;  
г) Солнечная энергия.

19. Восточная Сибирь в России является главным районом производства:

- а) Алюминия;  
б) Железной руды;  
в) Угля;  
г) Нефти.

20. С помощью карты сравните значения средних многолетних максимумов температуры воздуха в точках, обозначенных на карте цифрами 1, 2 и 3. Расположите точки в порядке повышения этих значений.

Средние многолетние максимумы температуры воздуха (в  $^\circ\text{C}$ )



Запишите получившуюся последовательность цифр.

21. В соответствии с Законом о возврате к «зимнему» времени с 26 октября 2014 г. на территории страны установлено 11 часовых зон (см. карту). Исходным при исчислении местного времени часовых зон служит московское время – время II часовой зоны.





Самолёт вылетел из Красноярска (V часовая зона) в Ярославль (II часовая зона) в 5 часов по местному времени Красноярска. Расчётное время полёта составляет 6 часов. Сколько времени будет в Ярославле, когда самолёт приземлится? Ответ запишите в виде числа. 7 часов.

22. Главным центром покровного оледенения в Европе в четвертичный период были:

- а) Скандинавия, Новая Земля, Северный Урал;
- б) Приволжская возвышенность и Прикаспийская низменность;
- в) Альпы, Кавказ, Иранское нагорье;
- г) Колымо-Индигирская низменность.

23. Линия на карте, соединяющая точки с одинаковой высотой от уровня моря, называется:

- а) изобара;
- б) горизонталь;
- в) изотерма;
- г) изогия.

24. В какой из перечисленных стран на формирование населения большое воздействие оказали внешние миграции?

- а) Эфиопия;
- б) Польша;
- в) Норвегия;
- г) Канада.

25. Неравенство длин экваториального и полярного радиусов Земли является следствием...

- а) вращения Земли вокруг Солнца;
- б) осевого вращения Земли;
- в) действия приливных сил в литосфере;
- г) неравномерности распределения суши по полушариям.

26. Выберите животных и растения, обитающих в Ивановской области и включенных в Красную книгу Ивановской области: европейский зубр, медянка обыкновенная, филин, дрофа, полушник озерный, багульник болотный, зверобой продырявленный, кувшинка белая.



27. Выбрать культуру, которая не относится к техническим:

- а) каучук;  
б) лён-долгунец;  
в) хлопчатник;  
г) просо.

28. Выбрать город, не являющийся центром производства стрелкового оружия:

- а) Юрвец;  
б) Ижевск;  
в) Ковров;  
г) Тула.

29. Назвать крупнейший по грузообороту морской порт России:

- а) Мурманск;  
б) Новороссийск;  
в) Санкт-Петербург;  
г) Приморск.

30. Выберите субъект РФ – лидер по уровню безработицы:

- а) Башкортостан;  
б) Ивановская область;  
в) Пермский край;  
г) Чеченская республика.

### Теоретический раунд

1.

Рассмотрите участок плана, выполните задания и ответьте на вопросы.

А) Определите направление и азимут по линии А – Б.

Б) Определите наибольшую абсолютную высоту на плане.

В) Как называются формы рельефа, расположенные по правому и левому берегу от реки Андога?

Г) При движении от п. Поречье до станции Дачная:

- вы идете в направлении с .... на ...

- какие природные объекты вы увидите по правому, а какие по левому берегу реки?

- какие хозяйственные объекты размещены в долине р. Мечота?

- какой тип растительности преобладает по правому, а какой по левому берегу р.

Мечота?

А)  $120^\circ$  0,55

Б) 180,4 15

В) оба 05

Г) - с юга на север 15

155 - по правому оба, по левому болота и озеро

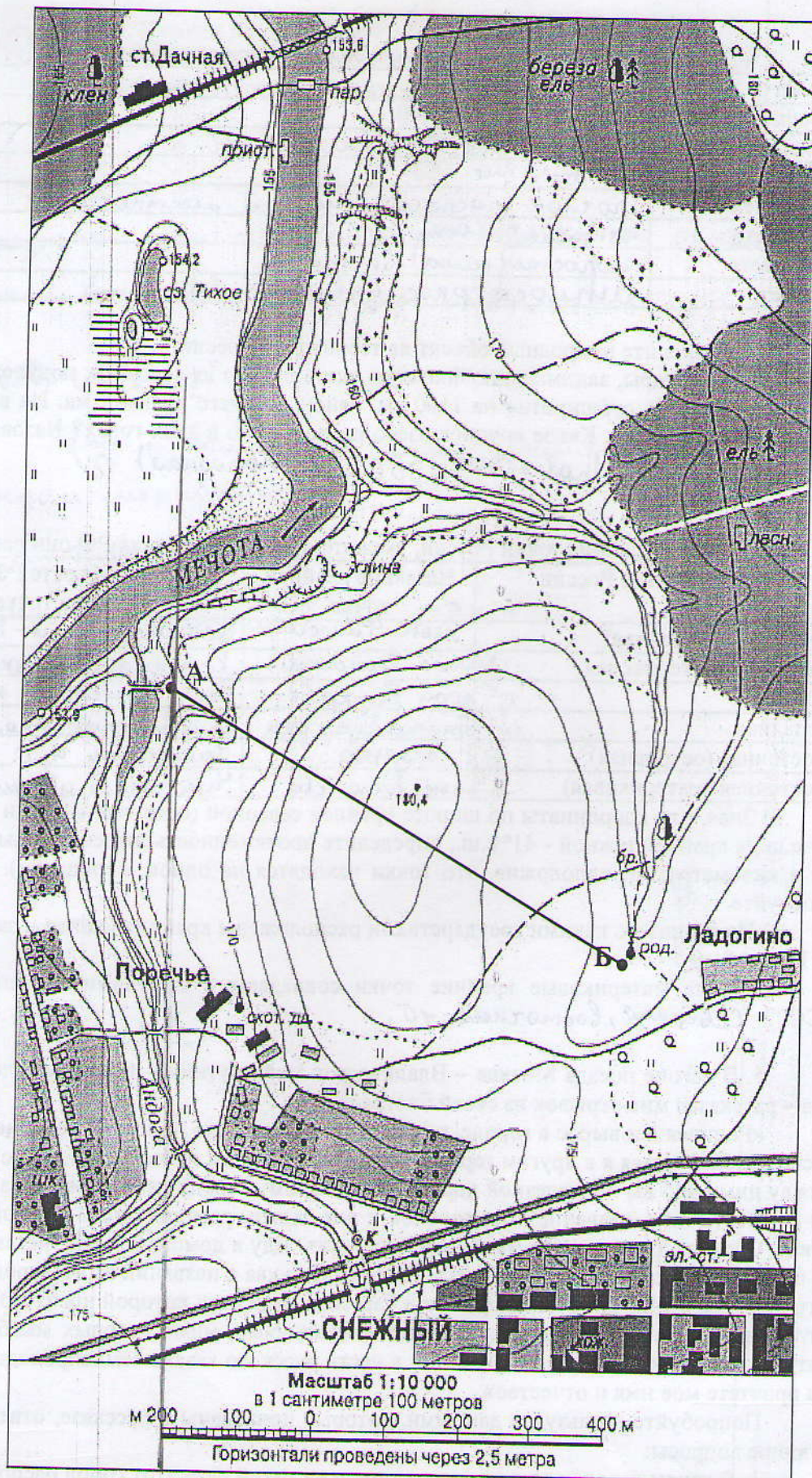
- ~~лесные~~ засеянные поля 05

- по правому - смешанные леса

по левому - широколиственные. 05

155







2. Какие измерения проводят с помощью следующих приборов:

Эхолот	глубина 20
Гигрометр	влажность 20
Нивелир	искажение местности 00
Буссоль	расстояние 00
GPS-приемник	точное расположение на местности 20
Курвиметр	направление ветра 00
Анемометр	скорость (сила) ветра 20
Барометр	атмосферное давление 20

3. Определите природный объект на территории России:

Древние горы, занимающие большую часть одного из северных полуостровов России, простираются субширотно на 1100 км. Район древнего вулканизма. На востоке распространены ледники. Какое крупное озеро расположено в этих горах? Назовите их максимальную высоту. Уральские, 956 м. (л. Народная) 00

4.

а) Назовите крайние точки России, укажите, в каких субъектах РФ они расположены.

Крайние точки России	Название крайней точки	В каком субъекте РФ расположена точка
Северная (островная)	мыс Флигели 0,5	Земли Франца-Иосифа 00
Северная (материковая)	мыс Челюскин 0,5	Красноярский край 0,5
Южная	гора Базардюзю 0,5	респ. Дагестан 2,5
Западная	Балтийская коса 0,5	Калининградская обл. 0,5
Восточная (островная)	о. Беринга 0	Чукотский а. о. 0,5
Восточная (материковая)	мыс Дежнева 0,5	Чукотский автономный округ 0,5

б) Зная, что координаты по широте крайней северной (островной) точки составляют  $82^\circ$  с.ш., а крайней южной -  $41^\circ$  с.ш., определите протяженность нашей страны с севера на юг в километрах (предположив, что точки находятся на одном меридиане). Свой ответ обоснуйте. 00

в) На границе с какими государствами расположены крайние южная и западная точки России? 20

г) Какие материковые крайние точки совпадают с крайними точками бывшего СССР? Северная, восточная 10

5. В вагоне поезда Москва – Владивосток мой спутник – техник с золотых приисков – рассказал мне отрывок из своей биографии:

«Родился я и вырос в городе, название которому дано по имени реки, на которой он расположен. Учился я в другом городе, который находился восточнее первого: расстояние между ними 945 км по железной дороге. Имя второму городу дала также река, на которой он лежит. Кстати, название этих городов и рек схожи, разница лишь в одной начальной букве. Один из этих городов мы будем проезжать. Еду я домой, в город, название которого читается одинаково справа и слева. Начальная буква в названии этого города та же, что и города, где я учился. А находится он в бассейне реки, имя которой носит моя дочь. Если хотите знать, как меня зовут, то следите за станциями, мимо которых мы будем проезжать. В названии одной из них, данной в честь русского казака-землепроходца Хабарова, вы прочтете мое имя и отчество».

Попробуйте, пользуясь данными, которые приведены в рассказе, ответить на следующие вопросы:

1. В каком городе родился рассказчик, и на какой реке этот город расположен? Обнинск
2. Где он учился (название города и реки)? Енисей, 00 Обь 00



3. В какой город он едет?

4. В бассейне какой реки находится этот город? *Лена*

5. Имя и отчество рассказчика? *Евгений Федорович*

38

№ 4.

б) ~~знаю~~ знаю, что эти точки находятся на одном меридиане, можно вычислить, градусную протяженность

$$1) 82^{\circ} - 41^{\circ} = 41^{\circ}$$

Затем нам нужна информация о том, что  $1^{\circ} = 11,3$  км на каждом меридиане

$$2) 41 \cdot 11,3 = 463,3 \text{ км}$$

в) южная — Азербайджан  
западная — Польша