

Шифр

164-136-508-52

Тексты заданий для муниципального этапа олимпиады  
по ИСКУССТВУ (МИРОВОЙ ХУДОЖЕСТВЕННОЙ КУЛЬТУРЕ)

Муниципальный этап  
ВСЕРОССИЙСКОЙ ОЛИМПИАДЫ ШКОЛЬНИКОВ  
по ИСКУССТВУ (МИРОВОЙ ХУДОЖЕСТВЕННОЙ КУЛЬТУРЕ)  
2017/2018 учебного года

Комплект заданий для учеников 10 классов

Номер задания	Баллы
1.1	50
1.2	40
2.1	52
2.2	55
3	40
4.1	40
4.2	55
Общий балл	362



### Задание 1.1.

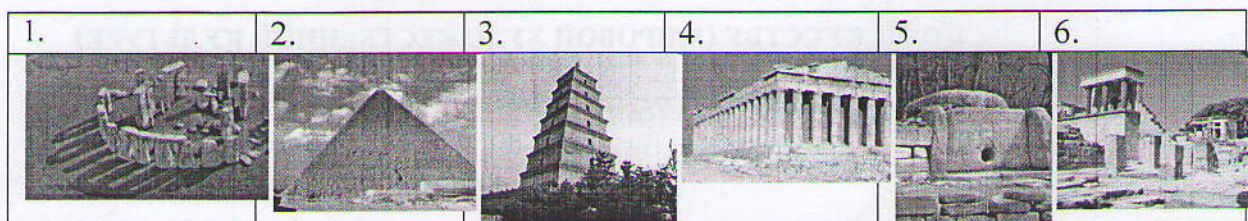
Перед Вами 6 слов, в которых буквы переставлены местами. Каждому слову соответствует одно из 6 изображений.

1. Расшифруйте написанные слова. Впишите их в таблицу вместе с номером соответствующего изображения.

2. Кратко поясните в таблице смысл понятий, выраженных расшифрованным словом.

3. Напишите, к какой культурно-исторической эпохе относятся расшифрованные понятия.

4. Приведите ОДИН яркий пример культурного наследия определённой Вами эпохи. Дайте его краткую характеристику. Поясните свой выбор.



мипаидар сепаХо  
йоксинКс цедорв  
меньлод  
хноСежтдун  
огадап  
фнореПан

Расшифрованное слово и номер соответствующего изображения	Значение понятия
1. Тирамида Хеопса №2. 2	Одна из трех величайших пирамид древности. Находится в долине Нила, Египет. Примерное время создания 2 т.н. до н.э. Сооружение поразило своим размером и масштабом.
2. Кносский дворец. №6. 2	Великолепный памятник архитектурного искусства древней Греции. Является одним из самых известных памятников древности. Примерное время создания 1 т.н. до н.э. Местонахождение - Кнос.
3. Великая стена №5. 2	Древнейший памятник искусства, представляющий собой сооружение из камней различной величины, сложенных друг на друга. Служит ритуальным алтарем, носит сакральный смысл, полностью неизвестен современному человеку. Время создания 4-3 т.н. до н.э.



2	4. Стоунхендж 2 N1	2	Время создания - 2-е тысячелетие до н.э. Каменный комплекс древности. Один из самых загадочных сооружений. Вредно поистине, мифическое. Местоположение - Англия.
2	5. пагода. 2 N3	2	Восточный храм, получивший широкое распространение в культуре Буддизма, синтоизма и других религий Востока. Характерная особенность - крыльцо направлено вверх, к небу.
2	6. Партенон 2 N4	2	Древнегреческий храм, один из главных храмов Афинского акрополя. Посвящен Афине, богине-покровительнице города. Храм возмещается на его вершине. Время создания - первая половина первого тысячелетия до н.э.
	Культурно-историческая эпоха	2	эпоха древнего мира.
	Пример произведения искусства		Венера Виллендорфская, храм Артемиды в Эфесе, пирамида Фоссеро, Троппен, Платон, Микенские ворота, Партенон, храмовый комплекс
	Баллы: 50		В Капобонте, Великий Сфинкс в Египте, скульптурный портрет царя Нефертити, мавзолей в Геликарнае, Венера Милосская, Аполлон Кийосский, Никс Самосракийская

### Задание 1.2.

Прочитайте текст. Отвечая на вопросы, заполните таблицу.

"Возьмём один и тот же сюжет, писанный ими с разницей в двести с лишним лет.... Более того, возьмём только одну деталь - убранство стола, за которым восседают три ангела. У [одного] на столе стоит одна-единственная чаша на троих. Она своеобразный центр всей музыкальной стройной композиции, она ещё резче подчёркивает основной мотив - единение, нерасторжимое единство, беспредельную гармонию. У [другого] я насчитал на столе около одиннадцати различных предметов: чаши, кубок, розетки и даже что-то похожее на полоскательницу. Зачем? К чему? Для большей правдоподобности? Возможно. Для большей выразительности? О, нет. Напротив. Значит, нужно решить раз и навсегда - к волнующей выразительности или к занимательному правдоподобию должно стремиться искусство".

В. Солоухин

1. Напишите, о каких произведениях искусства идёт речь, указав авторов.
2. В какой стране они были созданы?



3. Укажите время создания каждого произведения искусства.

4. На примере каких схожих произведений можно продолжить разговор о соотношении выразительности и правдоподобия в искусстве? Обоснуйте свой выбор, составив небольшой текст-рассуждение.

1.	Название произведений, их авторы	"Троица" Андрей Рублёв 5
2.	Страна	Россия 5
3.	Время создания	XV век 5, XVIII век
4.	Два произведения, сопоставление которых поможет продолжить рассуждение о выразительности и правдоподобии в искусстве	<del>"Августин"</del> "Пайная вечеря", <del>Микеланджело</del> Леонардо да Винчи, "Пайная вечеря" Николай Ге. 10

Текст Всем известны две совершенно разные интерпретации одного и того же библейского сюжета: после дня встречи Христа с учениками, на которой он сообщает о том, что знает, что предан одним из них. На картине Леонардо да Винчи сюжет отражён правдоподобно, крестом, ничто не выбивается из линии повествования. Произведение Николая Ге глубоко символично. Христос изображён обличьем человека: уставшим, расстроеным, возможно, даже потерянным. Все герои изображены в нетипичной обстановке. Мы видим один потрясающий приём: куда, темный юг сияет, заслоняет собой свет драмы. Лицо Петра освещено зрением Христа; он существует преданности, чистоты, истинности.

Баллы 40 Я считаю, что искусство должно быть выразительным, глубоко раскрыть сюжет, заставить зрителя задавать вопросы и искать в произведении ответы на них. Николай Ге достиг неслыханной высот в этом, его картины привлекают пере

Задание 2.1. опишите жизнь.

Прочитайте текст

Летят с домов кариатиды  
Уходит город в мир иной.  
Сейчас его, как Атлантиду,  
Затопит огненной волной.  
И никуда уже не деться  
От злополучного конца,  
Но рвётся мать укрыть младенцев,  
А сыновья — спасти отца!  
И пепел траурной вуалью



Навис над свадебной фатой  
 Объятой страхом и печалью  
 Невесты чьей-то молодой.  
 Уже над первую потерей,  
 Осиротев, сидит малыш  
 И, в гибель матери не веря,  
 Лепечет: «Мамочка, ты спишь?»  
 Отцы и дети, сестры, братья —  
 На всех один последний миг,  
 Чтоб заключить родных в объятия  
 В ответ на их прощальный крик.

Г.Дядина

1. Определите произведение, о котором говорится в тексте. Напишите его название.
2. Напишите имя автора произведения.
3. Назовите художественные средства живописи и поэзии для передачи эмоциональной атмосферы произведения.
4. Определите и напишите эмоциональные доминанты каждого произведения

Автор и название произведения:	
Карл Иванович Брюллов, «Последний день Помпеи»	
Средства живописи	Средства поэзии
Произведение принадлежит к эпохе романтизма, хотя в нем нет большого количества черт академизма. Расположен контраст, масштабность, продуманная композиция и ритм, складок одежды героев, метафоричность образов, символические тонкие мажорные тона. Обращают на себя внимание глаза героев произведения	Яркие эпитеты: «лепечет», «заспавшийся», «траурный» и т.д. Олицетворения (город уходит), переносы и четкий ритм, отсутствие деления на строфы, символическость образов, длинные предложения.
Эмоциональные доминанты	
Живописной работы	Поэтического произведения
тревога, страх, скорбь, неуверенность, напряжение, паника, стремительность, счет, величественность, масштабность, чувство неустойчивости, отчужденности	траур, скорбь, самоотверженность, страх, боль, паника, героичность, тревога, осознание, печаль, безнадёжность, неоправданность.



Баллы 52

## Задание 2.2.

Определите художественное произведение. Отвечая на вопросы, заполните таблицу

1. Произведение какого жанра перед вами?
2. Кто автор этого произведения?
3. Назовите характерные черты этого жанра.
4. Назовите время создания этого произведения.
5. Какие ещё работы этого автора Вам известны? Не более 5-ти.
6. Опишите это произведение, его композицию, эмоциональную окраску, выразительные средства и т.д.



2	1.	Жанр	Портрет
4	2.	Автор	Орест Адамович Кипренский.
20	3.	Особенности и характерные черты жанра	Портрет - это жанр изобразительного искусства, для которого характерно изображение одного или группы людей. Художник старается передать эмоции и чувства модели. В этом случае отточенность всегда ставит задачу передать лишь портретное сходство. Портреты бывают
1	4.	Время создания	Эпоха романтизма, вторая половина 19 века парадными и камерными.



5.	Другие произведения этого автора	"Крутевица", "Золотошвейка", "Портрет А.С. Пушкина"
----	----------------------------------	--

6. Произведение относится к художественному стилю романтизм. Перед нами автопортрет художника Оresta Адамовича Кипренского. В центре композиции мы видим мужчину. Он изображен, немного развернувшись, но взгляд его устремлен на зрителя. Особую роль играет светотень. Она подчёрпана такими образами, что лицо изображённого как будто видно тусклыми, но истинно сияющими лучами. Этот приём позволяет художнику показать дерзкий, неброский и глубокий характер, поддерживающий загадочность образа, его романтичность. Умел создавая ощущение спокойствия и умиротворения, делая на подобной картине взгляд зрителя притягательным. В его глазах свет и видна застенчивая печаль. Он погружен в свои мысли, а что-то тревожит. Нам открываются различные грани личности художника истинно противоречивые. И очень модно смотреть на этот портрет.

Баллы 55

### Задание 3.

Прослушайте музыкальный отрывок. Отвечая на вопросы, заполните таблицу.

1. Напишите название прослушанного произведения.
2. Напишите имя автора произведения (композитора).
3. Какой эпохе принадлежит творчество этого композитора?
4. Опишите, какие эмоции и чувства вызывает данное произведение, его эмоциональные доминанты.
5. Напишите, какие средства выразительности использованы для создания художественного образа и эмоциональной окраски в этом произведении.
6. Какие ещё произведения этого автора вам известны? Запишите их.

1.	Название произведения	"Полет имения"
2.	Имя автора	Николай Римский-Корсаков
3.	Эпоха	Романтизм.
4.	Эмоционально-чувственные доминанты	тревога, напряжение, экспрессия, стремительность, спешность, острота, неустойчивость,



5.	Средства выразительности	быстрый темп, стремительный, неравномерный ритм, вырази- тельные переходы от ф. (формы) к ф. (материалу), динамика звуков, музыка звучит в стаккато оркестровое испол- нение, синхронизм струнных
6.	Другие произведения автора	"Снегурочка", "Садко", "Пскови- танка", "Майская ночь".


Баллы

40





#### Задание 4.1.

В таблице перепутаны названия произведений искусства, имена их создателей, время их создания и изображения.

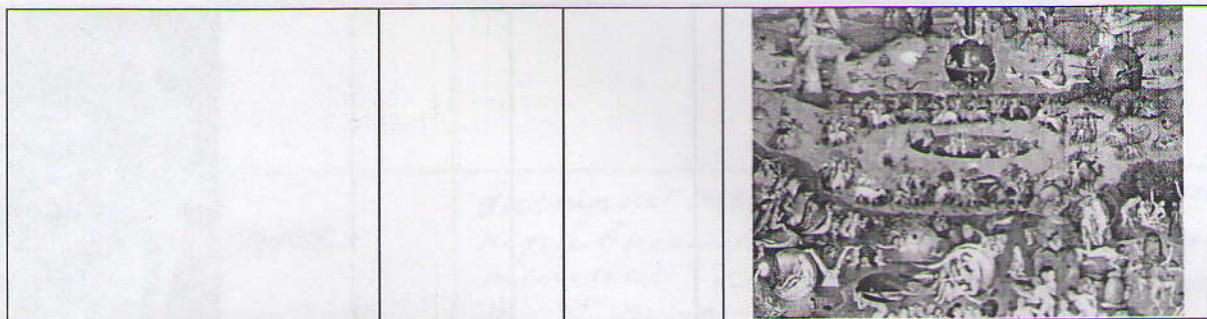
1. Соотнесите названия произведений с именами их создателей, временем создания и изображениями.
2. В таблицу ответа внесите буквы соответствующие цифрам.

Названия произведений	Имена создателей	Время создания	Изображение
1. Дискобол	А Леонардо да Винчи	а 1503- 1518	I 
2. Рождение Венеры	Б Тициан	б Середина IV в. до н.э.	II



			
3. Кающаяся Мария Магдалина	В Мирон	с Около 1510 г.	III 
4. Джоконда	Г Иероним Босх	d 1482- 1483 гг.	IV 
5. Сад земных наслаждений	Д Сандро Боттичелли	i 1560-е годы	V 
6. Афродита Книдская	Е Пракситель	f между 460 и 450 годами до н. э.	VI





1	2	3	4	5	6
B 5	D 5	B 5	A 5	Г 5	E 5
b	i	d -	a 5	c 5	p
VI 5	I 5	IV 5	III 5	VI 5	II 5

Баллы 70

#### Задание 4.2.

1. Назовите Ваш любимый стиль в искусстве.
2. Назовите характерные черты этого стиля.
3. Перечислите основных представителей этого стиля.
4. Назовите Вашего любимого автора, создававшего произведения в этом стиле.
5. Опишите, как в его творчестве воплощены черты Вашего любимого стиля.
6. Объясните свой выбор.

Ответы внесите в таблицу

Название любимого стиля	Основные черты	Основные представители
5 Модерн (Сезанн, Клод Лоррен, Ар-нуво в разных странах).	5 - обращение к природе - тавтологии - обилие растительных орнаментов. - импрессионизм - выразительность линий - нестандартность - чувственность	Иустав Климт Фридрих Шинке Андрей Мухоморов Александр Бенуа Андрей Бокст 10
Имя любимого автора 5 Андрей Мухоморов	8 Черты стиля в его творчестве природные мотивы; тавтологии, выразительные линии, обилие растительного орнамента, импрессионизм.	Обоснование выбора 3.

3. Я выбрала именно Андрея Мухоморова, поскольку мне восхищает его нежное, трепетное отношение к женщине. Он передает нежность и поэтичность женского образа, омонимизирует женщину с природой, раскрывает характер с лучших сторон. Мне глубоко импонирует его образительная манера многогранности художника, ведь он не только рисовал, но и искусствовед. Яркая и запоминающаяся манера позволит мне узнать его из тысячи других.



190-126-004-5		
---------------	--	--

Баллы 55

Номер задания	Баллы
1.1	50
1.2	40
2.1	50
2.2	55
3	90
4.1	30
4.2	15
Итого баллов	362