

Шифр

ВН-109

Тексты заданий для муниципального этапа олимпиады  
по ИСКУССТВУ (МИРОВОЙ ХУДОЖЕСТВЕННОЙ КУЛЬТУРЕ)

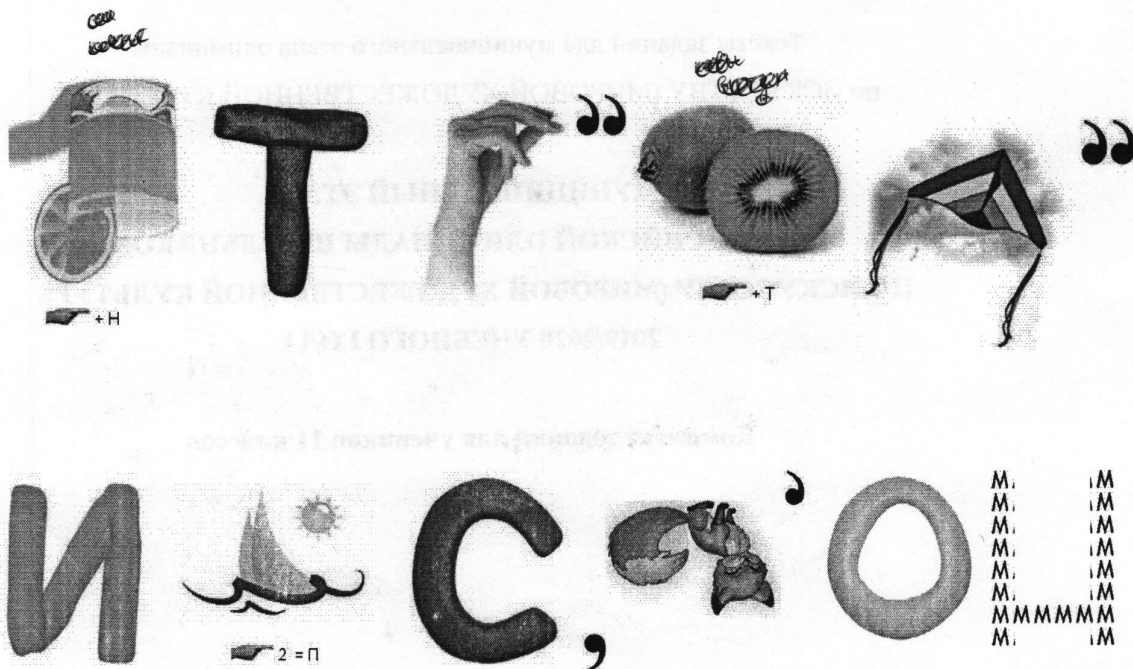
**МУНИЦИПАЛЬНЫЙ ЭТАП  
ВСЕРОССИЙСКОЙ ОЛИМПИАДЫ ШКОЛЬНИКОВ  
ПО ИСКУССТВУ (МИРОВОЙ ХУДОЖЕСТВЕННОЙ КУЛЬТУРЕ)  
2019/2020 УЧЕБНОГО ГОДА**

**Комплект заданий для учеников 11 классов**

Номер задания	Баллы
1.1	29
1.2	24
2.1	38
2.2	39
3	16
4.1	13
4.2	39
Общий балл	198

**Задание 1.1.** Перед Вами ребусы, разгадайте их.

1. Впишите расшифрованное слово в таблицу.
2. Дайте определение расшифрованным словам.
3. Назовите представителей данного направления.
4. Назовите другие произведения искусства этих авторов.
5. Ответы занесите в таблицу.



Расшифрованное слово	Определение	Имена представителей данного направления	Их произведения искусства
Конструктивизм возникшее в СССР в 1920-е	Течение в архитектуре (предметном искусстве), подражающее позитивную функциональность, соответствие зданий и их функций, принципам конструктивизма	Владимир Татлин	"Башня III Интернационала"
Импрессионизм возникшее в конце 19 века	Стиль в изобразительном искусстве, представители которого пытались изобразить то, что видели глазами, передавая впечатление (impresso - впечатление)	Клод Моне, Эдгар Моне, Поль Гоген, Сезанн	Клод Моне: "Впечатление", "Заход солнца", "Портрет жены", "Милли", "Серия: Парикмахерская в разное время (утро, день, вечер)", "Эдгар Моне (Большая импрессионистка)"

### Задание 1.2.

1. Определите, что это за архитектурное сооружение представлено перед Вами, дайте название этого произведения искусства.
2. Назовите автора.
3. Назовите место нахождения.
4. Назовите время создания данного произведения искусства.
5. Опишите событие, которому посвящено данное произведение искусства.
6. Определите стиль.
7. Назовите известные Вам произведения этого стиля.
8. Ответы запишите в таблицу.



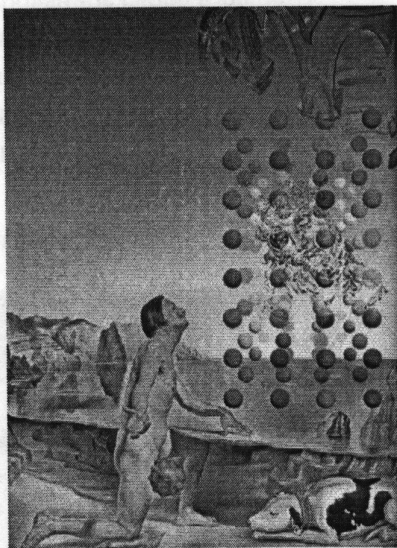
Название	<del>Памятник</del> Мемориал
Автор	Бенуаосов
Место нахождения	Волгоград
Время создания	XX век
Событие, которому посвящено произведение искусства	Великая Отечественная война 1941-1945 (как аллегория России призывает бороться за свободу)
Стиль	Соц-реализм
Произведения искусства	Феймента "Бел" Феймента "Демонстрация 1000 мар" Феймента "Оборона Сталинграда"

### Задание 2.1 Перед вами произведение известного художника.

1. Назовите автора произведения искусства.
2. Название произведения искусства.
3. К какому направлению относится творчество данного художника.
4. Назовите характерные черты данного направления в искусстве.



5) Опишите эмоционально-чувственные доминанты данного произведения.



38

6

1 за целю

8

предлагание  
использования  
теплых цветов  
яркой синеи создает  
важный  
контраст,  
яркость,  
непохожесть  
на другие картины,  
фактически произведение  
предлагает зрителю  
принудительно  
и то, что  
у нас  
коротко  
небольшое  
перехо-  
дящее в яркий  
цвет - все это  
создает ощущение  
непохожести  
на картину, ощу-  
тить себя полно-  
правным участ-  
ником совершае-  
мого действия  
приводит катро-  
в и воображению.

7(+3)

Автор	Сальвадор Дали
Название	Сотворение Адама и Евы
Направление	Метафизическая живопись, сюрреализм (начало 20-х годов)
Характерные черты направления в искусстве.	<ul style="list-style-type: none"> <li>- манерные перепады и ориентация в пространстве,</li> <li>- необычные восприятие действительности,</li> <li>- пышность насыщенности цветов,</li> <li>- яркость красок</li> <li>- Искусственное, неестественное</li> <li>- наличие света не принято</li> <li>- символы различных образов</li> <li>- изображение то, что в действительности быть не может</li> <li>- изображение движущихся и вращающихся</li> </ul>
Эмоционально-чувственные доминанты произведения.	<p>рука указывает на зрителя, как от обра- женного мушкетера остренная и зрителю, но его взгляд направлен не просто, изображение лица человека без признаков (будто скульптурная маска когда), спрятанное за множеством шаров различных цветов: темного, серого, синего. Стоит отметить, что дальней- ше шары изображены в вращающейся перспективе, а все картины написаны с помощью воздушной. Это создает ощу- щение нахождения в потустороннем мире, необ- ычно, сюрреалистичности данной картины, будто перед нами художник изобразил нево- зможное. Шары здесь как портал. Их изображение динамично, есть ощущение движения не только различных цветов, но и различных тонов, краски и прозрачности, что делает их еще от различней (эффект оп-арта: иллюзия). Такая динамика делает изображение динамичным и ярким на фоне метафизической живописи. Присущее и то, что дальше изображены как стол, под которым пусто, опирающийся на скалы: при свободно вращается пальцами руки на его поверхности, а одна нога вообще стоит под морем, это вызывает ощущение странности данной картины, непонимание на яркость. Зритель восхищен фантазией автора произведения, удивлен ловкостью и талан- том.</p>

13



## Задание 2.2. Прочитайте текст

1. Определите произведение живописи, о котором говорится в тексте. Напишите его название.
2. Напишите имя автора этого произведения.
3. Назовите художественные средства живописи и поэзии для передачи эмоциональной атмосферы произведения.
4. Определите и напишите эмоциональные доминанты и живописного, и поэтического произведений.

Преджизненный озноб отчаясь побороть,  
Исторгнутая в мир из материнской бездны,  
На солнце, где прибой кочует камнерезный,  
Алмазы горькие отряхивает плоть.

Еще не занялась улыбка, а на белом  
Плече, отмеченном кровоподтеком дня,  
Фетида разлилась, искристый дождь граня,  
И волосы бегут по бедрам оробелым.

Обрызганный песок взметнулся вслед за ней,  
И детский поцелуй стремительных ступней  
Испила, зашуршав, сухая жажда впадин.

Но взор уклончивый предательски горел,  
И в озорных глазах смешался, беспощаден,  
Веселый танец волн с огнем коварных стрел.

Полю Валери

Автор и название произведения:	
Сандро Боттичелли «Рождение Венеры»	
Средства живописи	Средства поэзии
<p>Большое кол-во оттенков <del>цветов</del> контраст, динамика тональность мра светотемн экспрессивное изображение идей природы главный герой в центре (преобра- жение в нем светлых тонов и оттенков) сильные краски, тона, по мере отдаления от центра</p>	<p>Эпитеты (наименуемый, утонченный, горные...) стихотворная форма с описывающей рифмой метафора (материнская бездна, кровоподтек дня...) Олицетворения (прибой кочует, танец волн...) сонет (2 четверостишие, 2 трехстишие) олицетворение (а на белом / плече, отмеченном...) символы (серпент, дождь, жажда, жидкая...) каноническое четверостишие / трехстишие - целая поэма различные приемы, описательная поэзия, и т.д. эмоциональные приемы: диалог, диалог, диалог</p>
Эмоциональные доминанты	
Живописной работы	Поэтического произведения

8

образность, яркость сравнений),  
рифмичность и меморизацию  
каждого стиха (затем никакая неслучайно)  
Большое количество сравнений, эпитетов,  
олицетворений, метафор  
подсказывает ~~уже~~ более полное  
представить картину, обес-  
печивает красочность стихот-  
ворения, ~~его яркость~~ активе-  
ренное воздействие в  
мир образов. 8  
автор придает значение  
мелким деталям в картине, тем  
самыми подчеркивая их значимость.  
образует впечатление на красоту  
фона, и как всё вокруг прелесть  
от этой прелесть  
и картины в стихотворении, будто бы  
изображено в самом разгаре; стихотворение  
фрагменты. Придает еще больше динамичности  
данные музыкальные фрагменты. картины

**Задание 3.** Прослушайте музыкал

**Задание 3. Прослушайте музыкальные фрагменты.**

1. Назовите эпохи, к которым относятся данные музыкальные фрагменты. *картинки*

1. Эпоха Античности
2. Эпоха Возрождения
3. советское искусство (сurreализм) - искусство XX века
4. Эпоха древнерусское искусство - эпоха народной музыки Древн. Руси

2. Музыкальным фрагментом под номером 2 является Симфония №45 «Прощальная» композитора Франца Йозефа Гайдна. Назовите трех самых известных композиторов данной эпохи?

	Композитор
1	Иоганн Себастьян Бах
2	Людвиг ван Бетховен
3	Франц Шуберт & Моцарт

**Задание 4.1** Посмотрите на данную иллюстрацию, напишите какие произведения «скрылись» в данной иллюстрации, назовите их автора. Определите объекты, которые являются лишними и не должны присутствовать в картинах знаменитых художников.



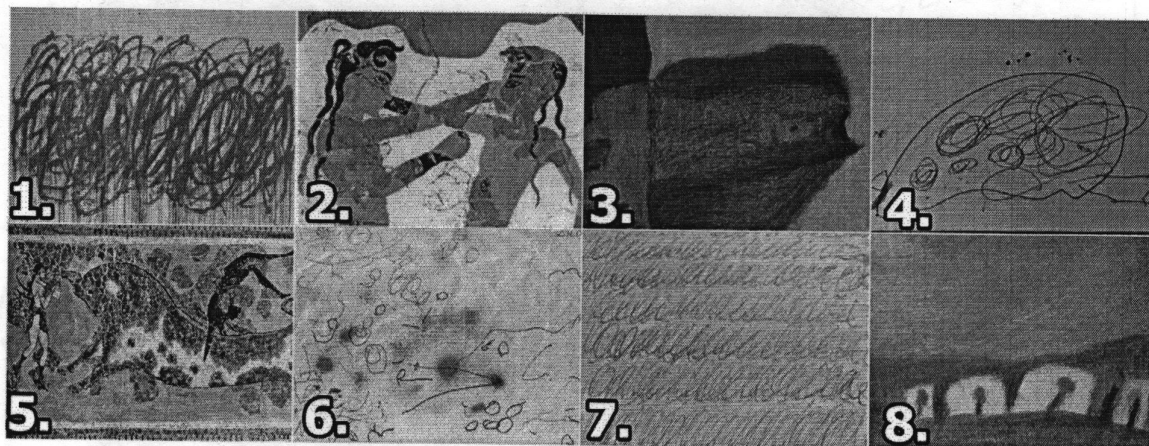


Автор	Название картин
6 Перих	<del>«Киевская Богородица»</del> «Ледовое подвешье» 1
	«Киевская Богородица» —
	«Прибытие торговых судов» —
	<del>«Переправа»</del> «Переправа» —
Объекты, которые являются лишними:	
шарпница 2	самолёт, орёл, <del>переправа</del> 2 2

#### Задание 4.2

- Посмотрите на иллюстрации, определите относятся ли данные изображения к профессиональным художникам современного искусства. Укажите в таблице правильные ответы.
- Определите какие изображения относятся к детским работам, укажите номера в таблице.
- Назовите эпоху и период, к которым относятся остальные изображения, укажите название этих изображений.

- Придумайте название выставки, основой которой являются данные произведения.
- Какие работы известных художников вы бы добавили в данную экспозицию.
- Опишите концепцию выставки.
- Придумайте эпиграф выставки.
- Нарисуйте схему выставочного зала для данной экспозиции.



# 1. Изображения профессиональных художников современного искусства

№	1	2	3	4	5	6	7	8
Ответ	Да / Нет	Да / Нет	Да / Нет	Да / Нет	Да / Нет	Да / Нет	Да / Нет	Да / Нет

# 2. Детские работы

№	1	2	3	4	5	6	7	8
Ответ	Да / Нет	Да / Нет	Да / Нет	Да / Нет	Да / Нет	Да / Нет	Да / Нет	Да / Нет

3.

Номера изображений	Эпоха	Период
2, 5	2500 до н.э. - 300 н.э. Античность	древнегреческий (ранний, критский)
1, 6, 7	XXV - Авангардизм	Бадаши, Минимализм
4. Название выставки	Как развивалось искусство? Развитие искусства в эпоху Античности, Древней Греции.	
5. Работы известных	"Микенский бык" - неизвест. автор	



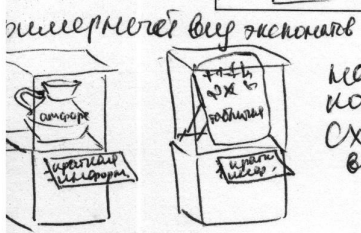
11. Стоит отметить, что изображение в Др. искусстве было менее гречески развито, тем, размер, по этому стоит добавить еще другие материалы искусства.

художников работы мастеров по росписи различных алтарей и сосудов (вазетиски) росписи большого размера различных античных храмов

6. Концепция выставки  
 1) сосуды, алтарюры, посуда  
 2) скульптуры, таблички  
 3) изображения раскопок и недоступных росписей  
 4) модели храмов, различных зданий  
 5) модели строения дворцов, рт. и т.д.

7. Эпиграф выставки  
 Мечет река искусств легкой широкой. А что же было у ее истоков?

8. Схема выставочного зала



на самом деле генет повернут ко входу, модные удобства восприятия схем, генет будет написан поше по так

□ - экспонаты '□' - датчики