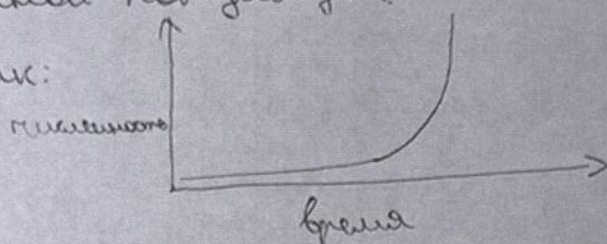


Страница 1.
17.

Экспоненциальным ростом численности популяции называют прирост с ускорением. Такая ситуация возможна при отсутствии конкуренции, уменьшения численности или вымирания хищников и паразитов, в нормальных условиях ограничивающих численность данной популяции.

График:



18.

Пищевой цепью называют последовательность видов, каждый из которых использует предыдущий в качестве жертвы, питания. Для каждого уровня в цепи предыдущий вид вид является частью кормовой базы, а следующий — нет. Такие звенья в цепи называют трофическими уровнями. Их количество ограничено 3-5 уровнями. Такая закономерность связана с тем, что при переходе на следующий трофический уровень консументы используют лишь 10% энергии. Поэтому это, на высших уровнях концентрируются токсичные вещества.

10.

Страница 2

110.

Оболочка Земли, наведенная живыми организмами, ограничена сверху понижением давления воздуха и увеличением коротковолнового излучения в атмосфере, а снизу на глубине — увеличением давления, уменьшением количества света и воды в литосфере. Биосфера является открытой системой, так как Земля не ограничена от космоса и практически вся энергия, используемая организмами, берется ^{и запасается} фототрофами из солнечного света и потребляется консументами.

114.

В качестве демографической характеристики популяции используется соотношение самцов и самок, может использоваться соотношение половозрелых и половозрелых особей, количество особей, способных к размножению, размер популяции, приходящее в расчете на единицу времени, тенденция к росту или падению численности популяции.

112.

В Ивановской области нет большой и постоянной солнечной активности, необходимой для СЭС (фото). В регионе также отсутствуют мажоритарные ветры и нет возвышенностей для установки ветряков ВЭС. Гидроэнергетических источников нет в субъекте также нет, что делает невозможным использование ГЕОТЭС. Строительство ГЭС также невозможно, так как на Волге уже есть Горьковская водохранилище, образованное Нижегородской ГЭС, а строительство

Страница 3

112 - предложение.

ство таких электростанций ~~неудовлетворительно~~ ^{неудовлетворительно} на других реках ~~неудовлетворительно~~, т.к. приведет к затоплению значительных территорий. Тем не менее, стоит разрабатывать новые технико-экономические решения для более эффективного использования всех источников энергии.

15.

Такое преобладание компонентов 1-го порядка над продуцентами в морских экосистемах обусловлено способностью водорослей к быстрому размножению и небольшой биомассой одной организмы. В свою очередь, зоопланктон размножается медленнее фитопланктона, но имеет большую биомассу одной особи. Из-за такой соотношения зоопланктон полагается на большую часть водорослей, придерживающихся R-стратегии.

13.

Различная окраска баков служит для разделения бытовых отходов по материалам. Обычно разделяют отходы из стекла, пластика, бумаги и органических продуктов. Такая практика облегчает переработку отходов для повторного использования и уменьшения нагрузки на природу.

11

Биологическая очистка называется уничтожением различных вредных веществ, отходов с помощью живых организмов. Так, существуют бактерии однококковые организмы, способные разлагать пластик и другие материалы.

Страницы

11- Корабли

Зачастую такую ошибку применяют при утилизации биологических и органических отходов.

12.

Недоброе при разливании, образуя фракцию легкой воды, покрывает поверхность ~~то~~ водной поверхности 75
 пленкой, непроницаемой для кислорода, от чего страдают обитатели гидросферы. От недобра также страдают птицы, так как она обволакивает их и лишает способности к полету. Сама по себе недоброе достаточно инертна и почти не разлагается живыми организмами. В то же время, она опасна, и при ~~высокой~~ температуре может вызвать поверхностный пожар.

16.

Такой фракцией называется органика, так как при ее воздействии вид ~~возникает~~ в биологическом 25
 процессе. Он имеет органический, имитирующий значение, ~~то~~ потому что при превышении границ толерантности ^{концентрации} вид ~~вид~~ начинает вымирать.

19.

Автоматизмы не являются саморегулирующимися системами, так как в них небольшие биологические различия и значительная часть энергии высится человеком. 45
 Таким образом, они не обладают большой чувствительностью к воздействию внешней среды. Для увеличения такой

Страница 5.

19-продолжение.

устойчивости можно разноразно увеличивать биологическое разнообразие, формировать нивельные цено. Можно также разноразно сравнивать аграунозные от внешней среды.

111.

Применение пестицидов является фактором отбора для вредителей, так как при возмещении ^{некоторых особей} у ~~них~~ мутиаций, способствующих неуязвимости к пестицидам, они могут выжить и дать потомство.

Большая часть сельскохозяйственных вредителей ^{определяет} знает R-стратею, что ~~значит~~ ^{означает} способность к частому и неограниченному размножению и быстрой восстановлению численности популяции. Также, пестициды могут влиять и на другие живые организмы, нарушая экологическое равновесие.

115.

Полтавская область значительно больше ^{об.} Воронежской по площади лесов. При этом, экологическое и экологическое значение лесов Полтавской области меньше, чем Воронежской. Полтавские образцы, при лесных пожарах в Воронежские леса могут уничтожаться живые экосистемы и, что нанесет большой ущерб. В Воронежской области ¹¹² больше экологический след.

Страница 6.

п. 13.

36.

Для уменьшения почвенной эрозии можно использовать высадки деревьев, симулирующие действие ветра; использование засилье хедероблантов, способных улучшить качество почвы и увеличение биоразнообразия и применение агротехнических технологий. Все меры должны применяться разумно, чтобы не допустить экологического ущерба.

п. 14.

об.

Наиболее пострадавшей категорией организмов от антропогенного воздействия являются консументы. Такая кризис, происходящий в различных экосистемах и наносит им ущерб. В природе, более антропогенное воздействие можно видеть ^{отрицательное}

на консументов. Так, при загрязнении среды, все организмы концентрируются вредные вещества;

Большой частью консументов являются животные, которые, в отличие от растений, не способны "выраживать" новые части тела, эффективно в них больше подвержены действию вредных веществ. Также, именно консументы оказывают на пищевую цепь больше остальных, что значит, что ~~наибольшее~~ кризис ~~наибольшее~~ воздействие может сказаться на них.